



شرفاء

S H U R F A A H

تفاصيل الوحدات السكنية



مشروع شرفة

شارع ومجمع مدارس



شارع وخليقة

شارع تجاري عرض 54 متر

ممر

حيث الفخامة تلتقي بالاستثمار

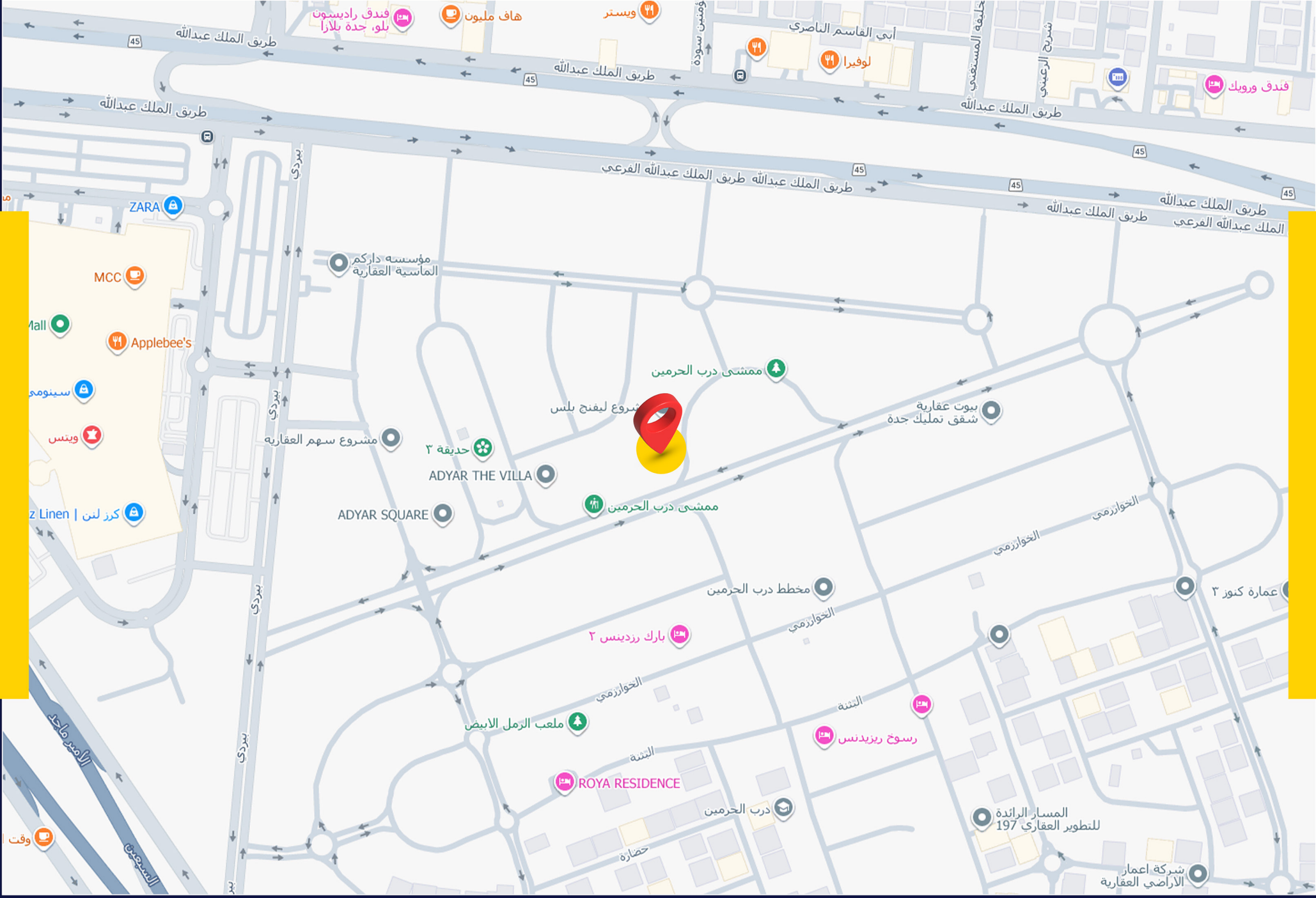
شُرْفَة هـ و مشروع سكني فندقي فريد من نوعه، يجمع بين رفاهية السكن وذكاء الاستثمار، في موقع استراتيجي تحيط به الخدمات الحيوية، ليمنحك أسلوب حياة يجمع بين الراحة، الفخامة، والعائد المجدي.

في شُرْفَة، ستجد كل ما تحتاجه في تناول يدك من المساحات الرحبة والتصاميم العصرية إلى الخدمات الراقية والموقع المتميز لتعيش تجربة تجمع بين الراحة، الفخامة والاستثمار الذكي في قلب جدة.



مميزات الموقع





مميزات الموقع



مستشفيات سليمان
الطيب وشرق جدة



المولات (السلام
مول، الأندلس مول



حديقة، مجمع
مدارس، مسجد



مدارس الفرسان
العالمية



حديقة
الفيحاء



جامعة الملك
عبد العزيز

مميزات الموقع



فندق
فوكو



اعمار
اسكوير



محطة قطار
الحرمين السريع



مطار الملك عبد
العزیز الدولي



كورنيش
الحمراء



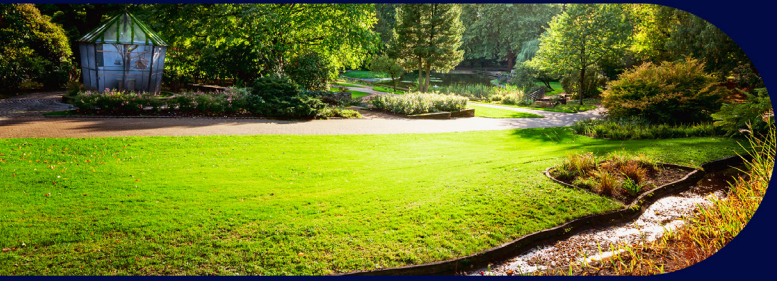
مدارس الأندلس
الأهلية والعالمية

مميزات المشروع





لاند سكيب ومساحات
خضراء لتجربة هادئة



إطلالة مباشرة
علي حديقة



ميني ماركت لتلبية
الاحتياجات اليومية

تصميم مودرن يواكب
اسلوب الحياة الراقي



مساحات متنوعة
لجميع الإحتياجات



لاونج عصري
للضيافة والإسترخاء





غسيل ملابس متوفر
داخـل المشروع



أبواب WPC مقاومة
للرطوبة والعوامل
الخارجية



كاميرات مراقبة
لتعزيز الأمن

غاز مركزي
للوحـدات



12 مصعد حديث
لخدمة السكان



نادي رياضي
رجالـي ونسائي





خدمة غسيل
السيارات

مواقف سيارات
خاصة لكل وحدة



مصلي

ملعب متعدد
الاستخدامات



دخول ذكي
SMART ACCESS

خزانات مياه
مستقلة لكل وحدة





١٠ سنوات
علي المصاعد



0 سنوات علي الأجزاء
المشتركة



٢٠ سنة علي البناء والأساسات
والخرسانات والهيكل الإنشائي



عشر سنوات علي
العزل والخزانات



تأمين ضد
العيوب الخفية



0 سنوات علي
السباكة والكهرباء



٢0 سنة علي
أفياش ومفاتيح







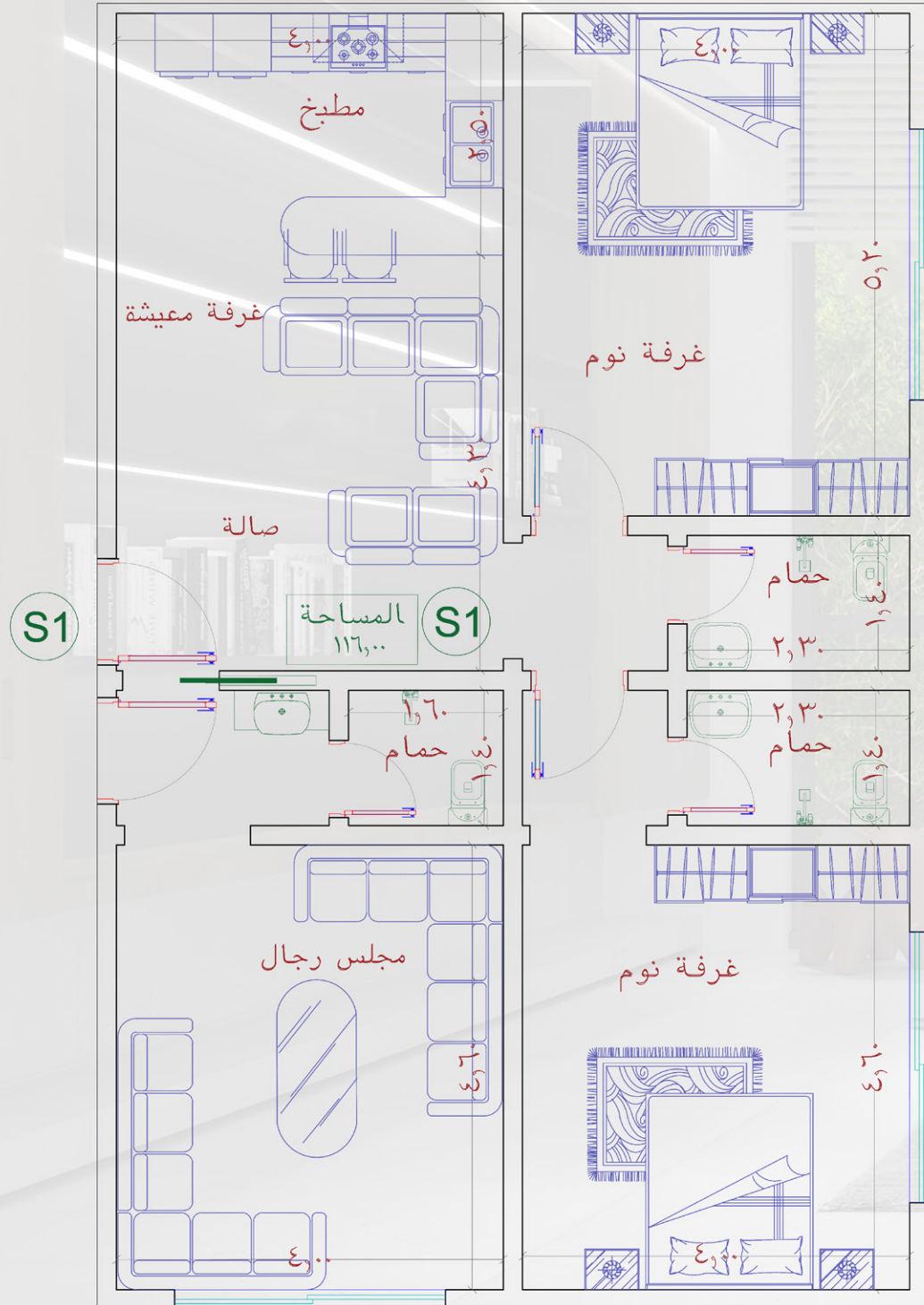




الوحدة S1

٤ غرف امامية مطله على شارع عرض ٥٥م وممر جانبي

مساحة ١١٦م^٢ | 405.000



غرفة معيشة

مجلس

مدخلين

ثلاث دورات مياه

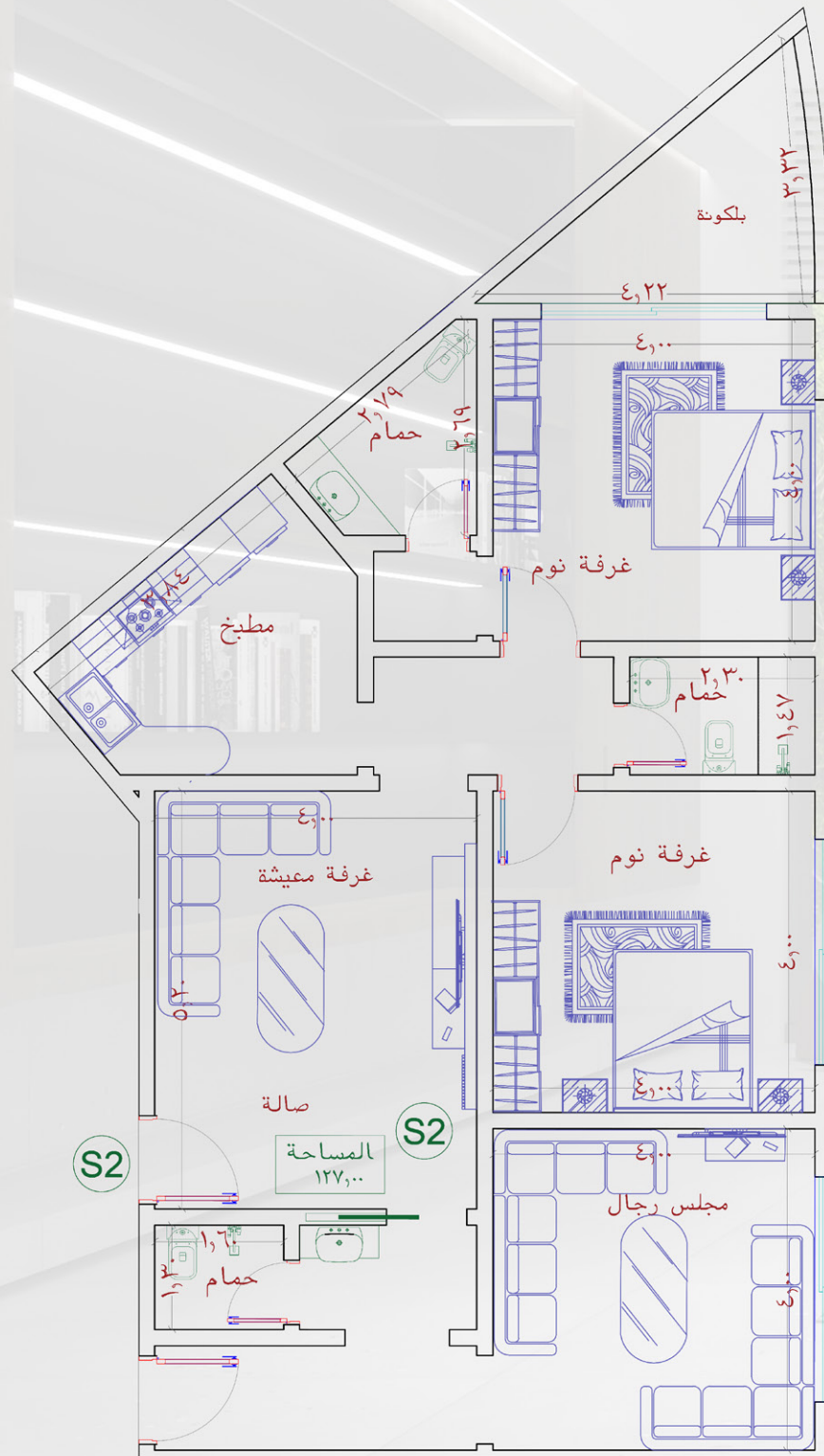
غرفتين نوم

مطبخ

الوحدة S2

٤ غرف امامية مطله على شارع عرض 0٤ م

مساحة 127 م^٢ | 419.000 ج.د



بلكونة



غرفة معيشة



ثلاث دورات مياه



مجلس



غرفتين نوم



مدخلين

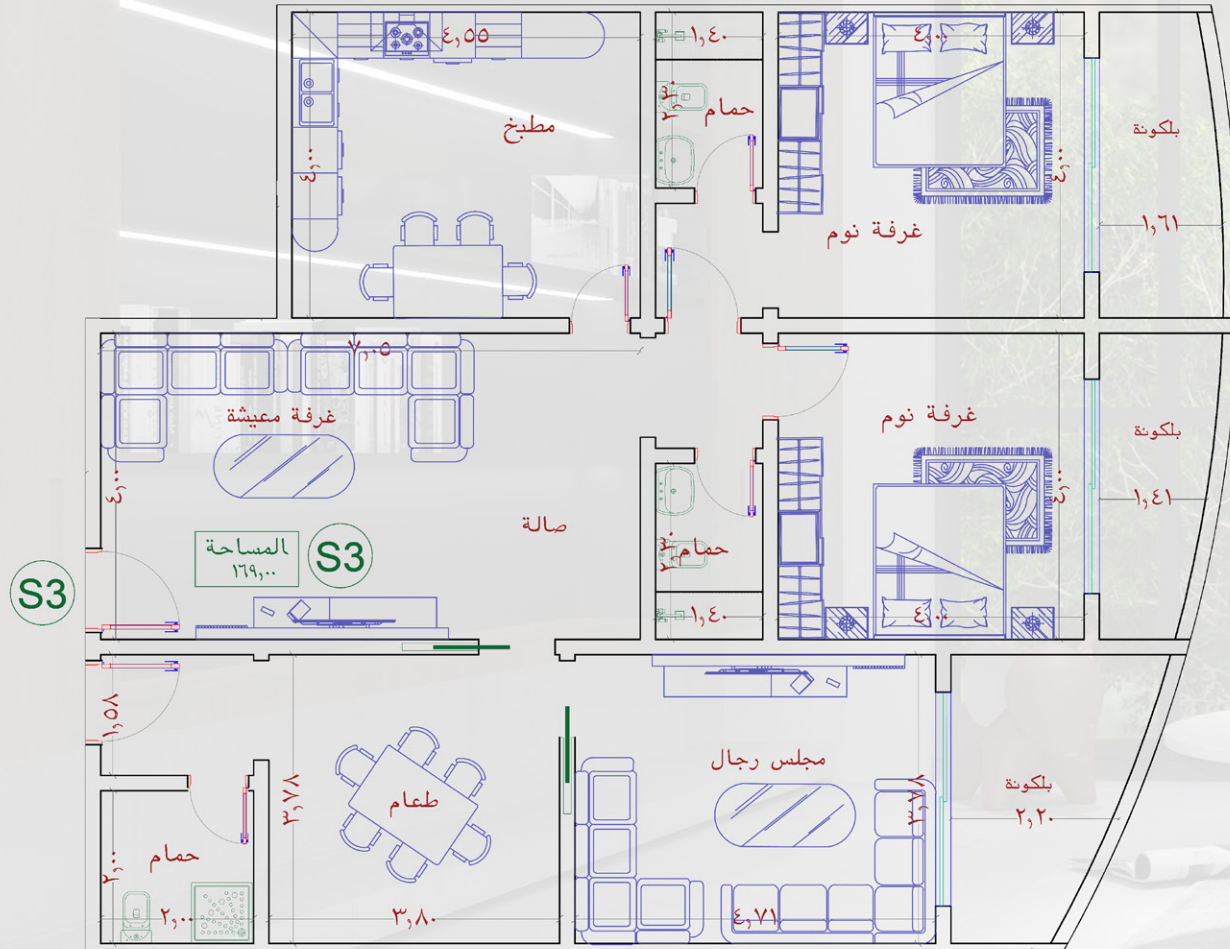


مطبخ

الوحدة S3

٤ غرف امامية مطله على شارع عرض ٥٠م وحديقة

مساحة 169م^٢ | 509.000



غرفة طعام

غرفة معيشة

مجلس

مدخلين

ثلاث بلكنات

ثلاث دورات مياه

غرفتين نوم

مطبخ

الوحدة S4

٤ غرف امامية مطله على شارع وحديرة

مساحة 136م^٢ | 429.000



ثلاث بلكونات

غرفة معيشة

مجلس

مدخلين

ثلاث دورات مياه

غرفتين نوم

مطبخ



الوحدة S5

سويت امامي مطل على شارع وحديرة

مساحة 86م² | 245.000

بلكونتين

مطبخ

غرفة نوم

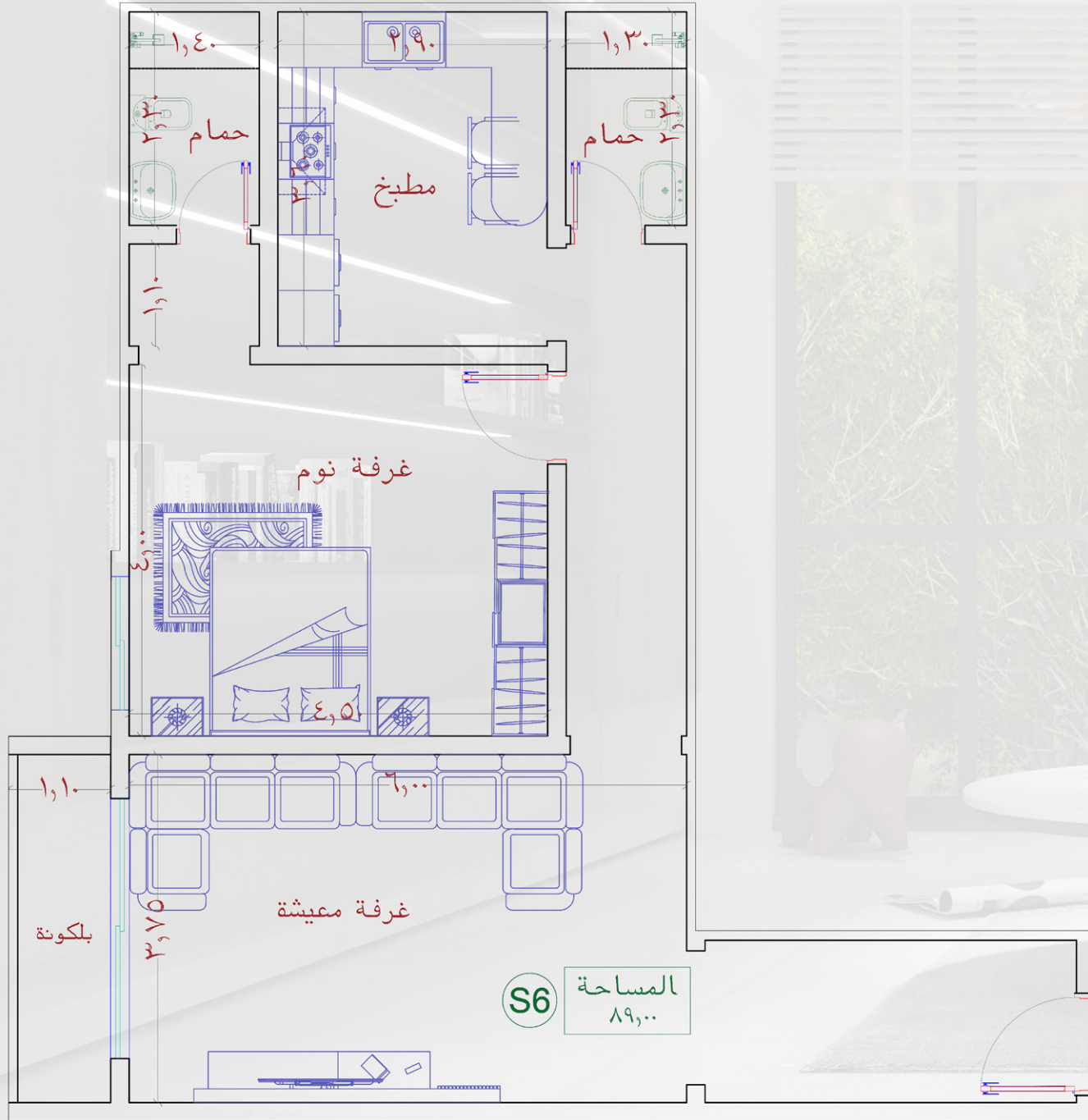
دورتين مياه

صالة

الوحدة S6

سويت مطبل على لاند سكيب

مساحة 89م² | 229.000



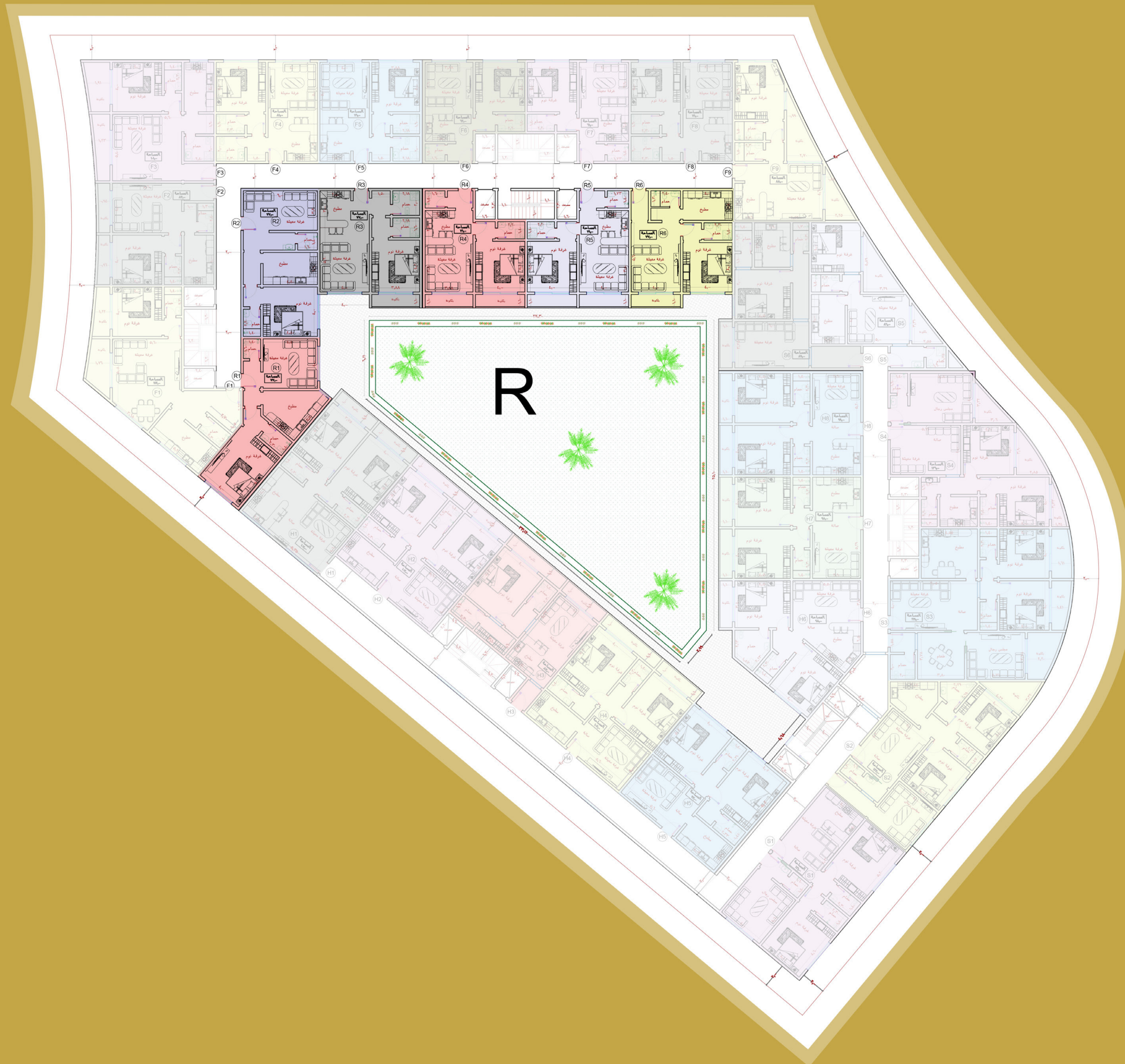
بلكونة

مطبخ

غرفة نوم

دورتين مياه

صالة

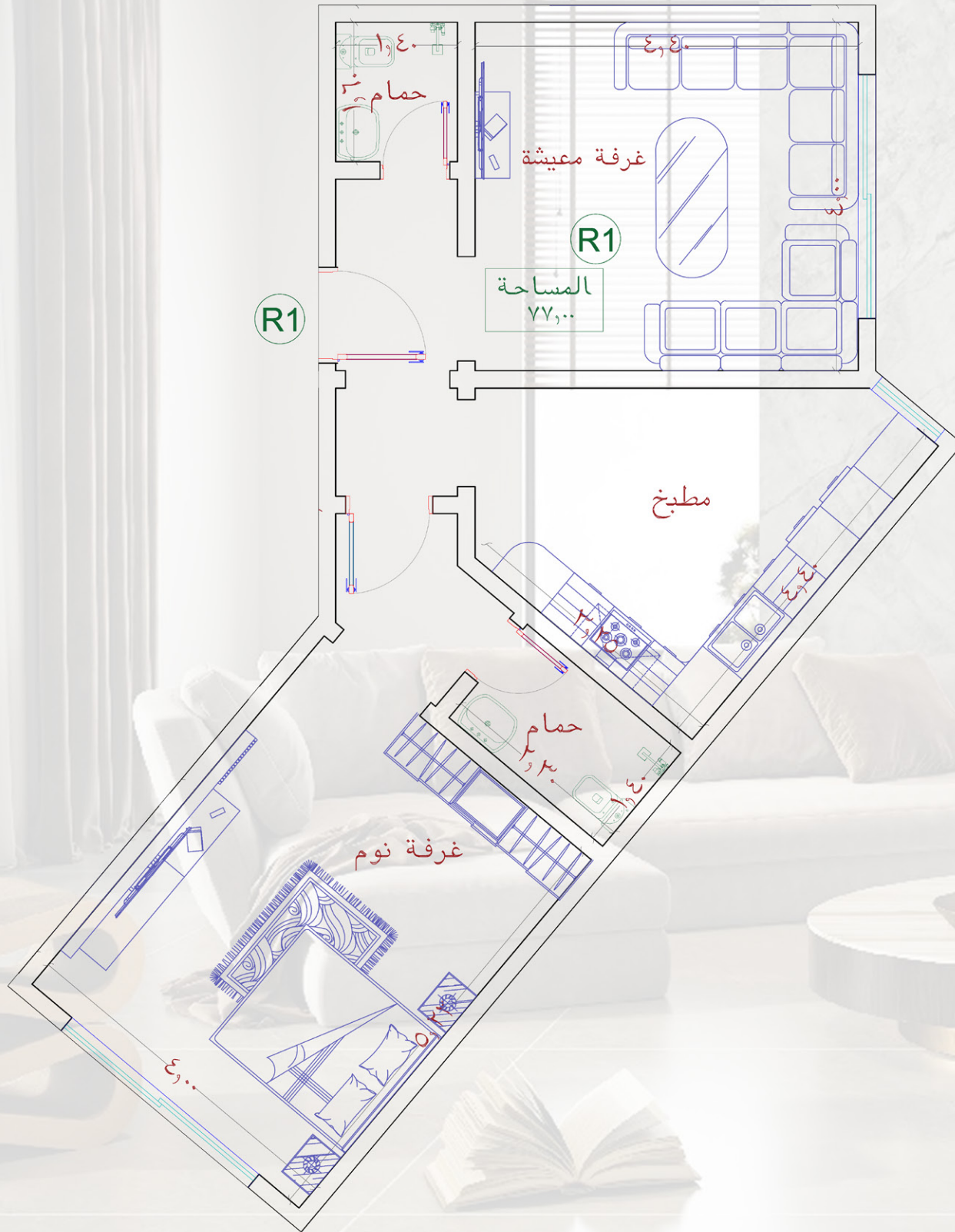


المبني
R

الوحدة R1

سويتة مطبل على لاند سكي بوممر

مساحة 77م² | 215.000



مطبخ

دورتين مياه

غرفة نوم

صالة

الوحدة R2

سويت مطبل على لاند سكيب

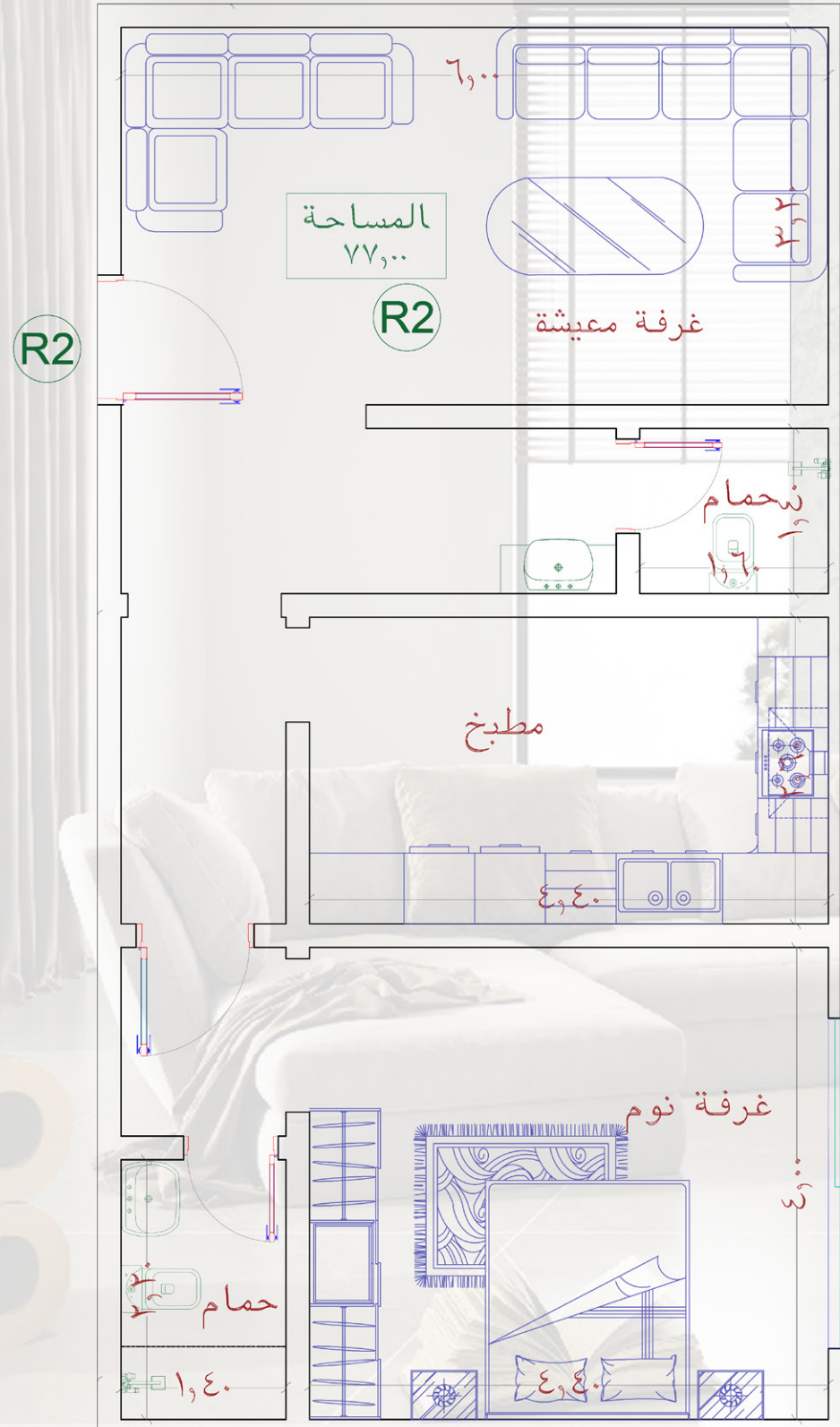
مساحة 77م² | 215.000

مطبخ

غرفة نوم

دورتين مياه

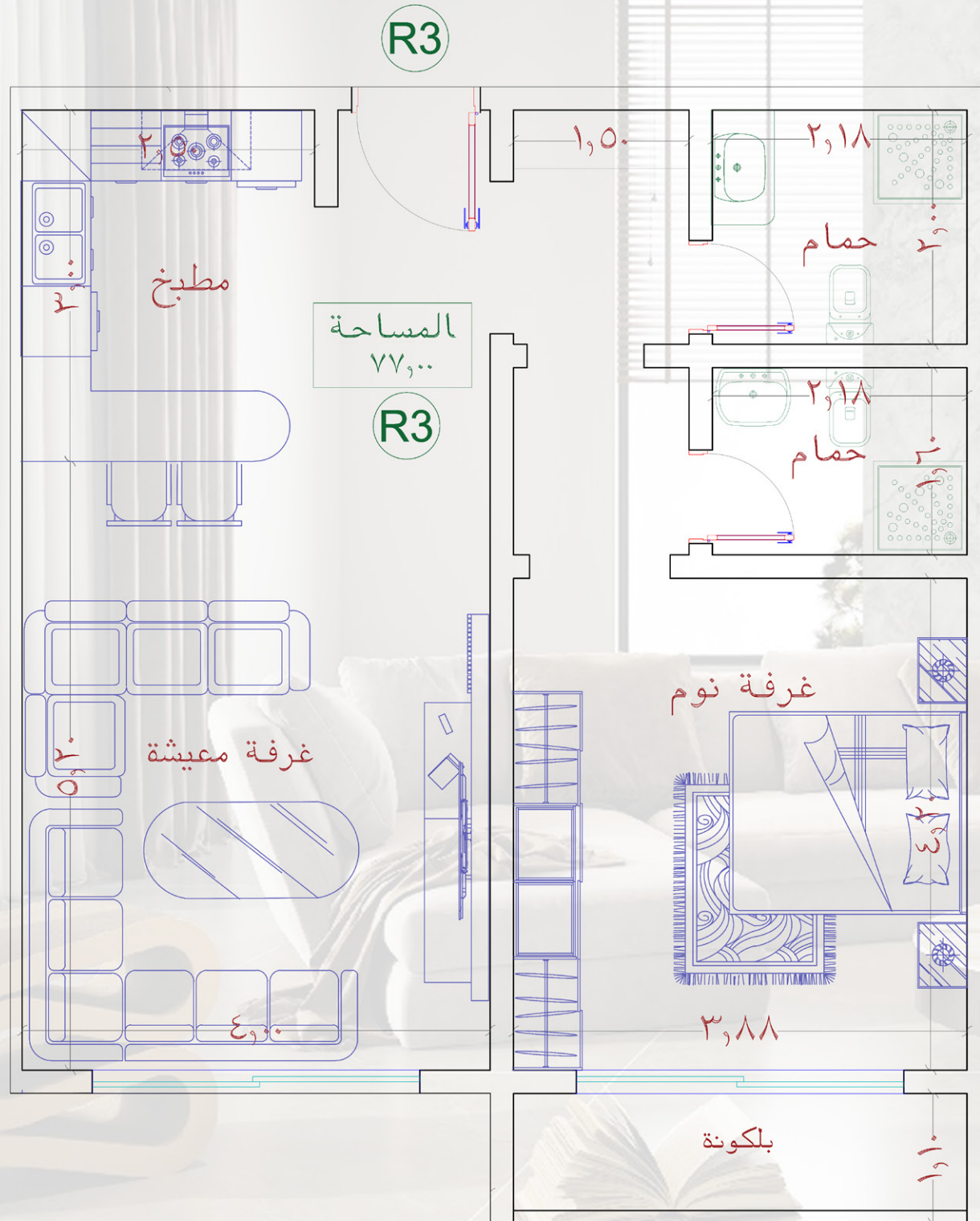
صالة



الوحدة R3

سويت مطبل على لاند سكيب

مساحة 77م² | 219.000



بلكونة



مطبخ



دورتين مياه



غرفة نوم

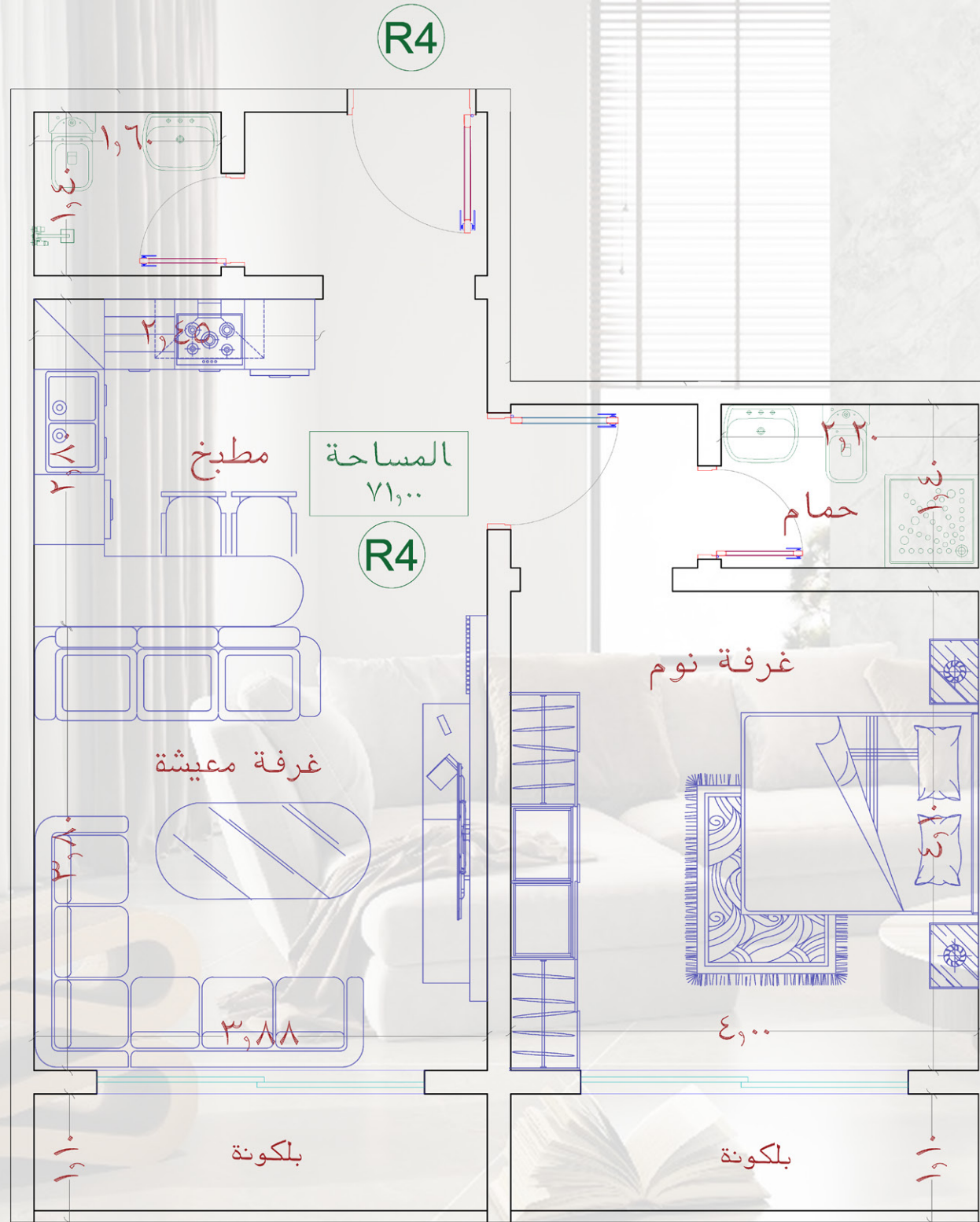


صالة

الوحدة R4

سويت مطبل على لاند سكيب

مساحة 71م² | 215.000



بلكونتين

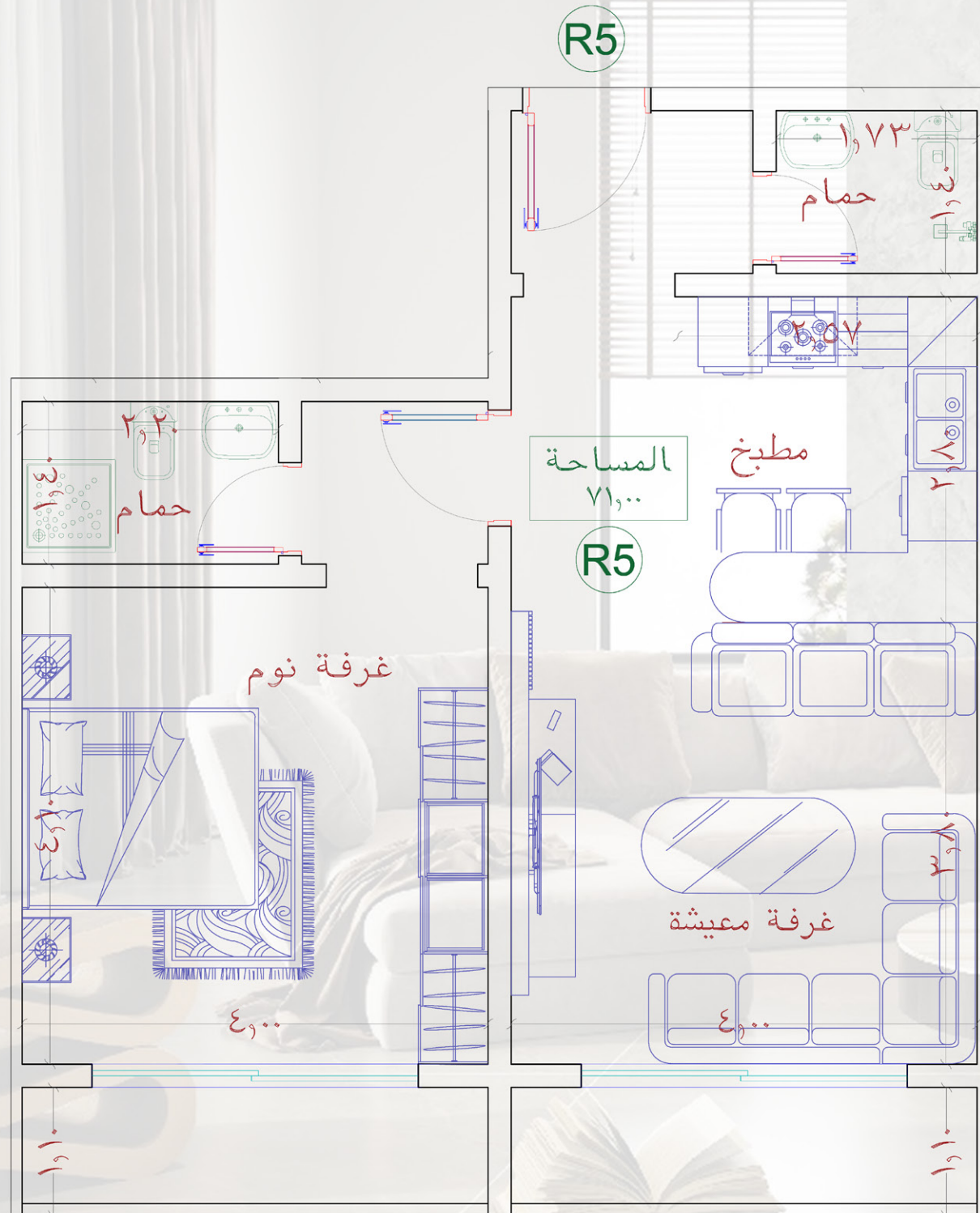
مطبخ
دورتين مياه

غرفة نوم
صالة

الوحدة R5

سويت مطبل على لاند سكيب

مساحة 71م² | 215.000



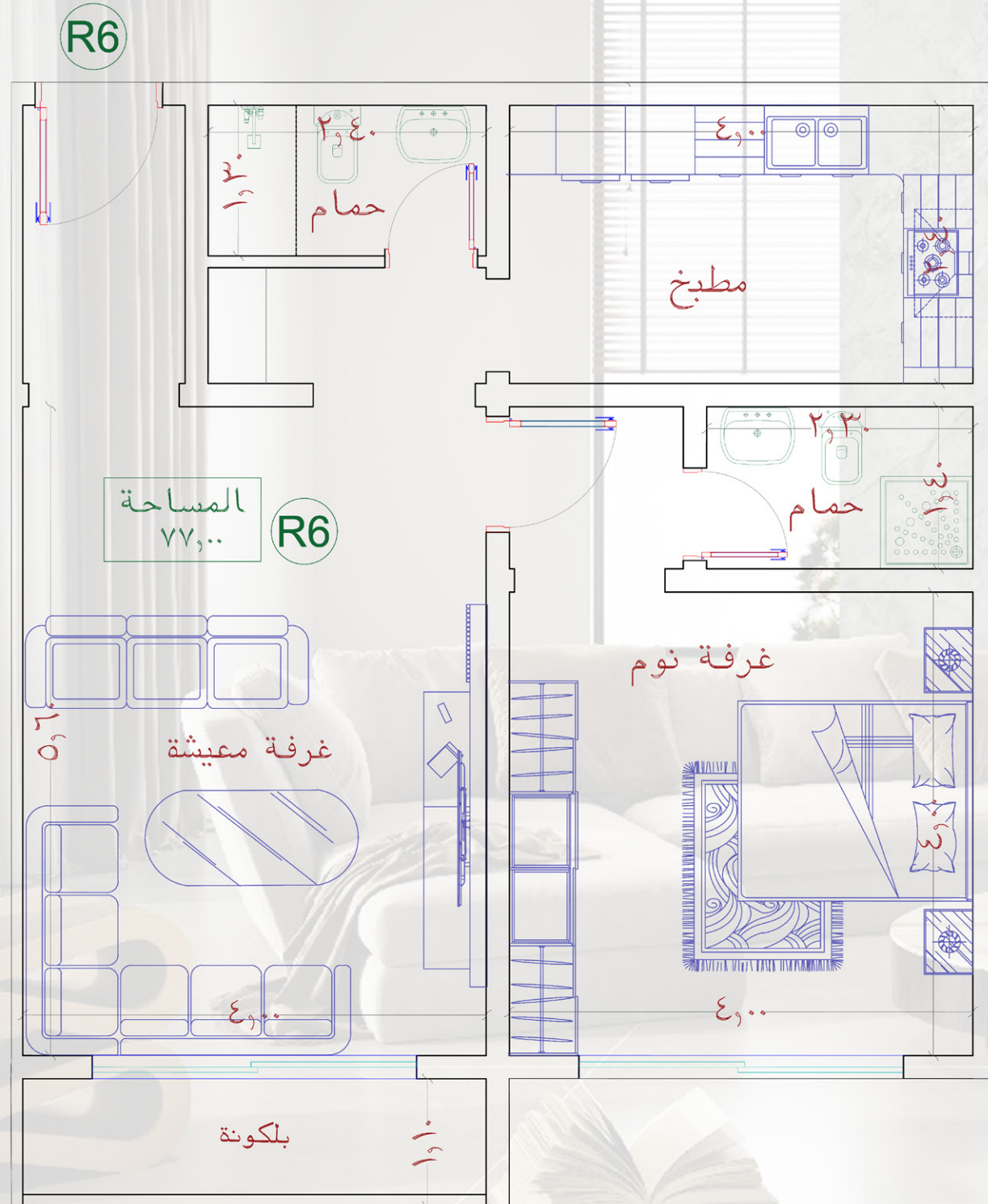
بلكونتين

مطبخ

غرفة نوم

دورتين مياه

صالة



الوحدة R6

سويت مطبل على لاند سكيب

مساحة 77م² | 219.000



بلكونة



مطبخ



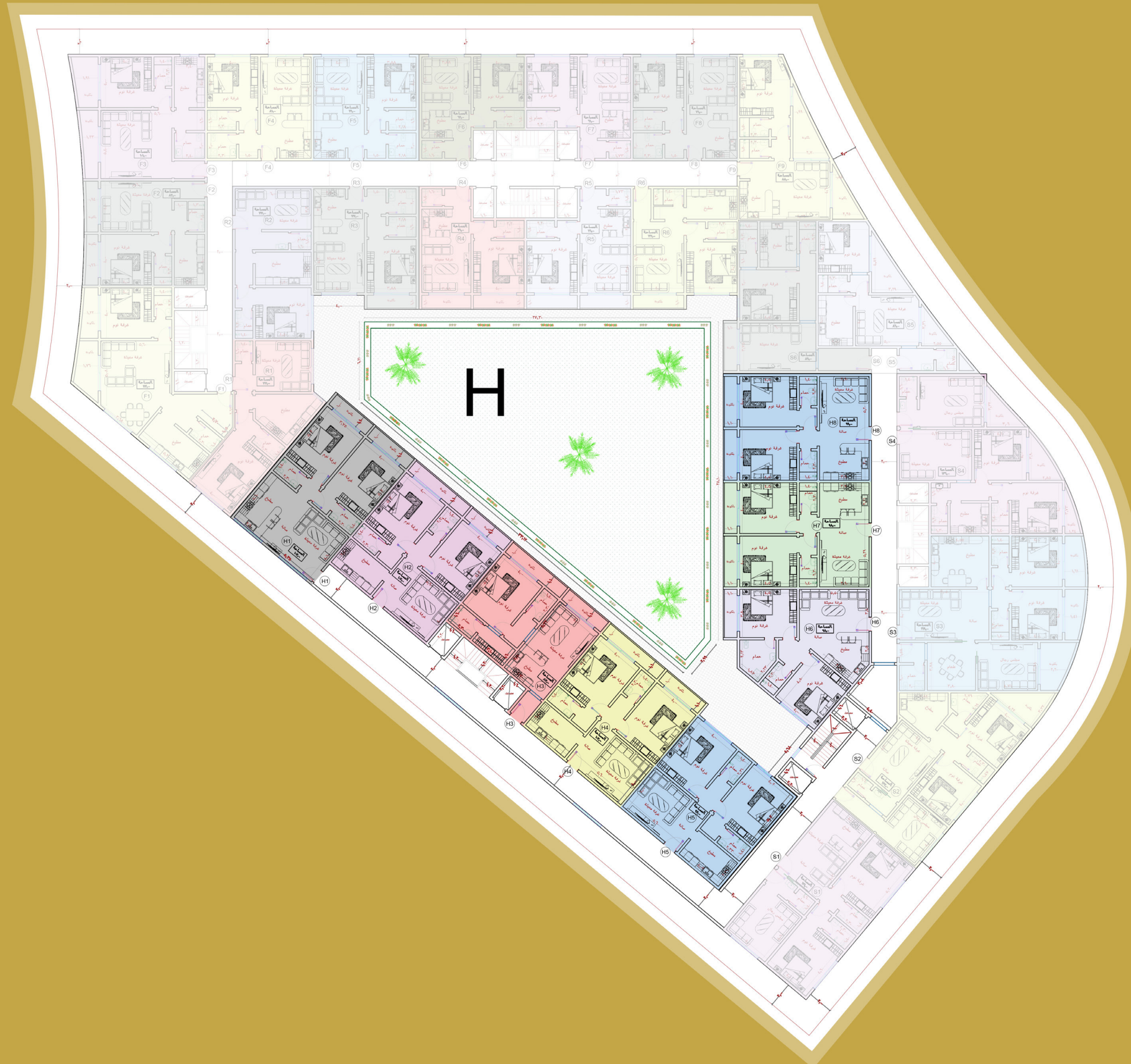
غرفة نوم



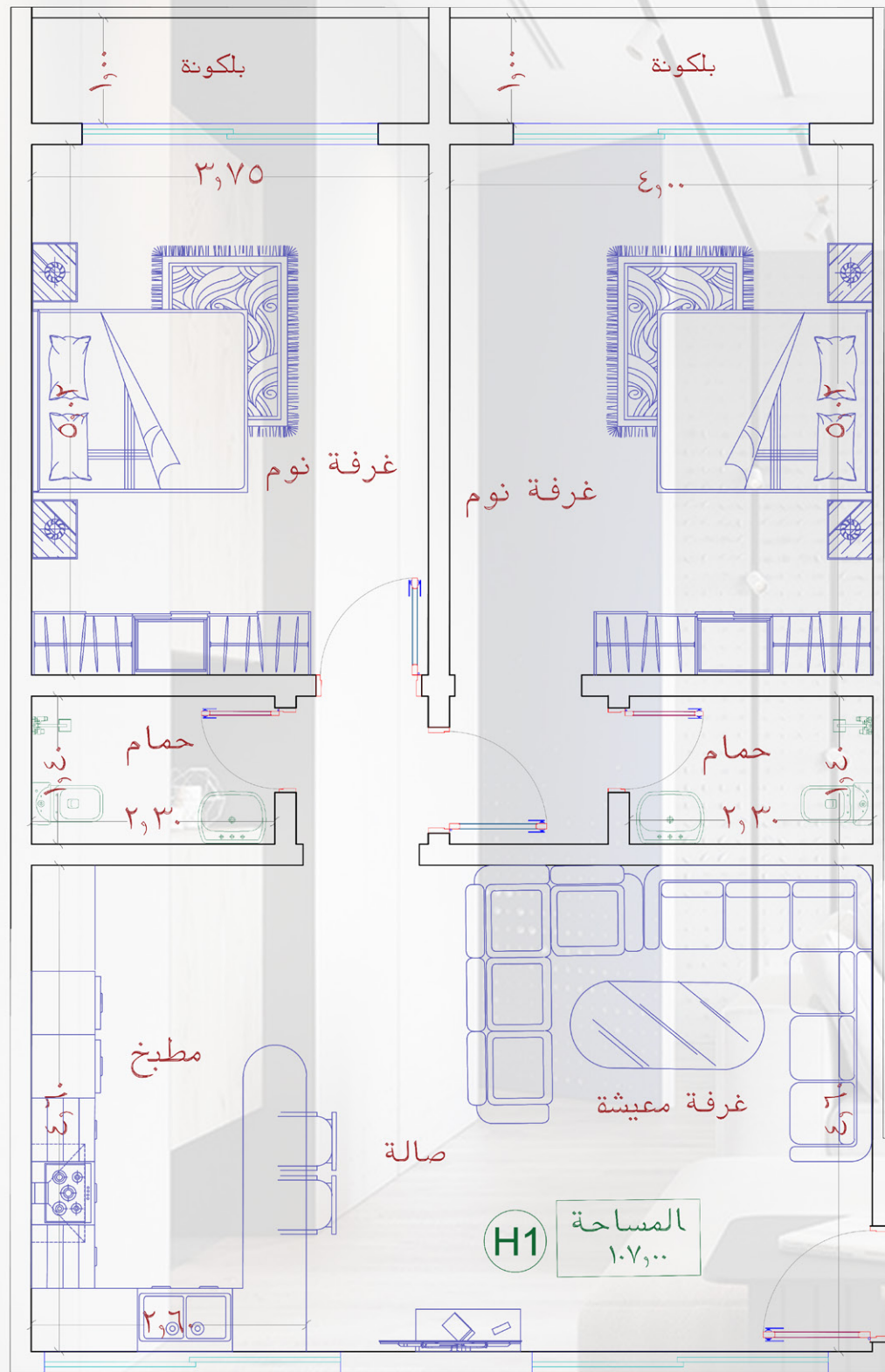
دورتين مياه



صالة



المبنى H



الوحدة H1

غرفة مطلة على لاندسكي بوممر

مساحة | 107م² | 325.000

بلكونتين

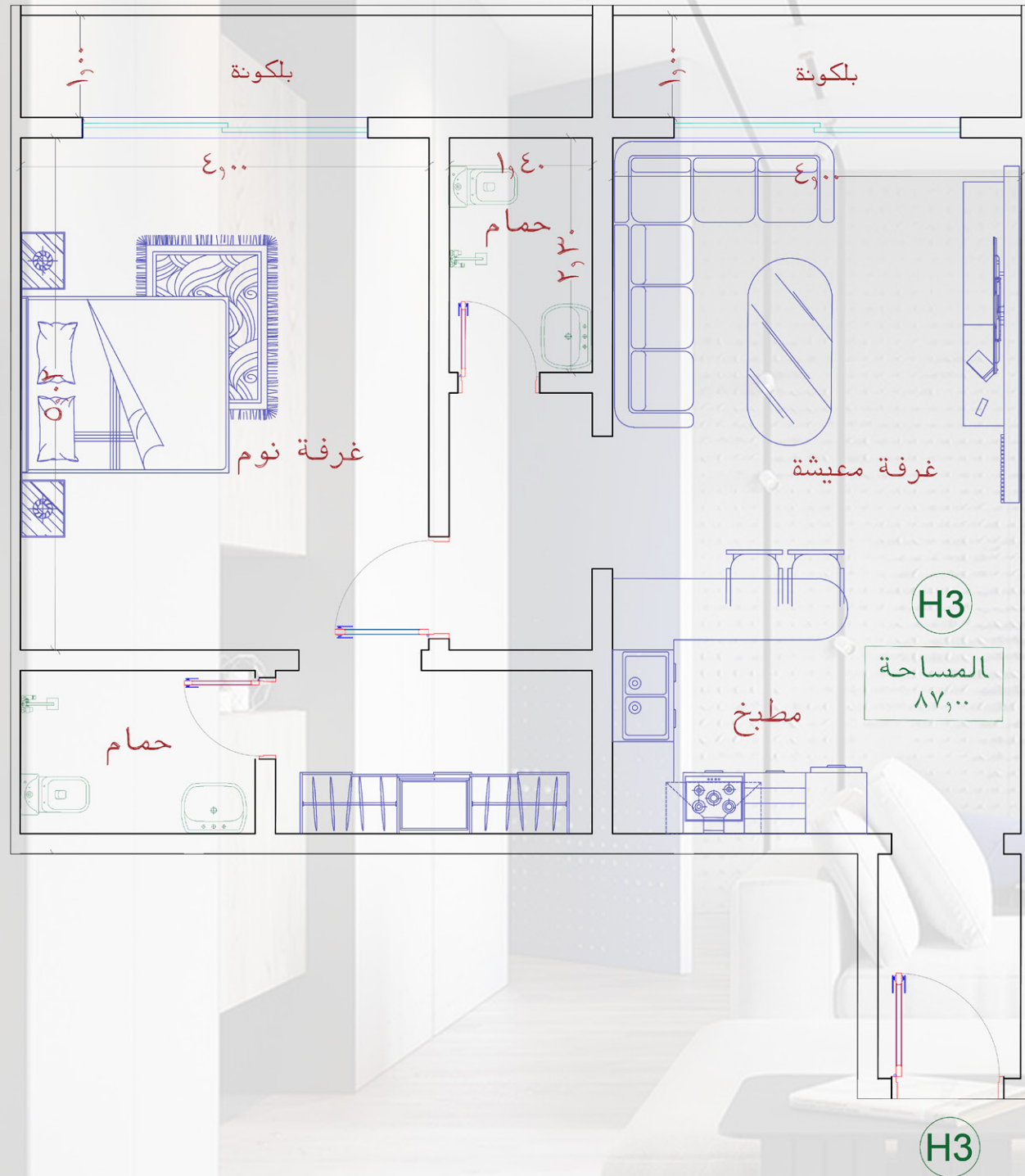
مطبخ

غرفتين نوم

دورتين مياه

صالة





الوحدة H3

سويت مطبل على لاند سكيب

مساحة 87م² | 229.000

بلكونتين

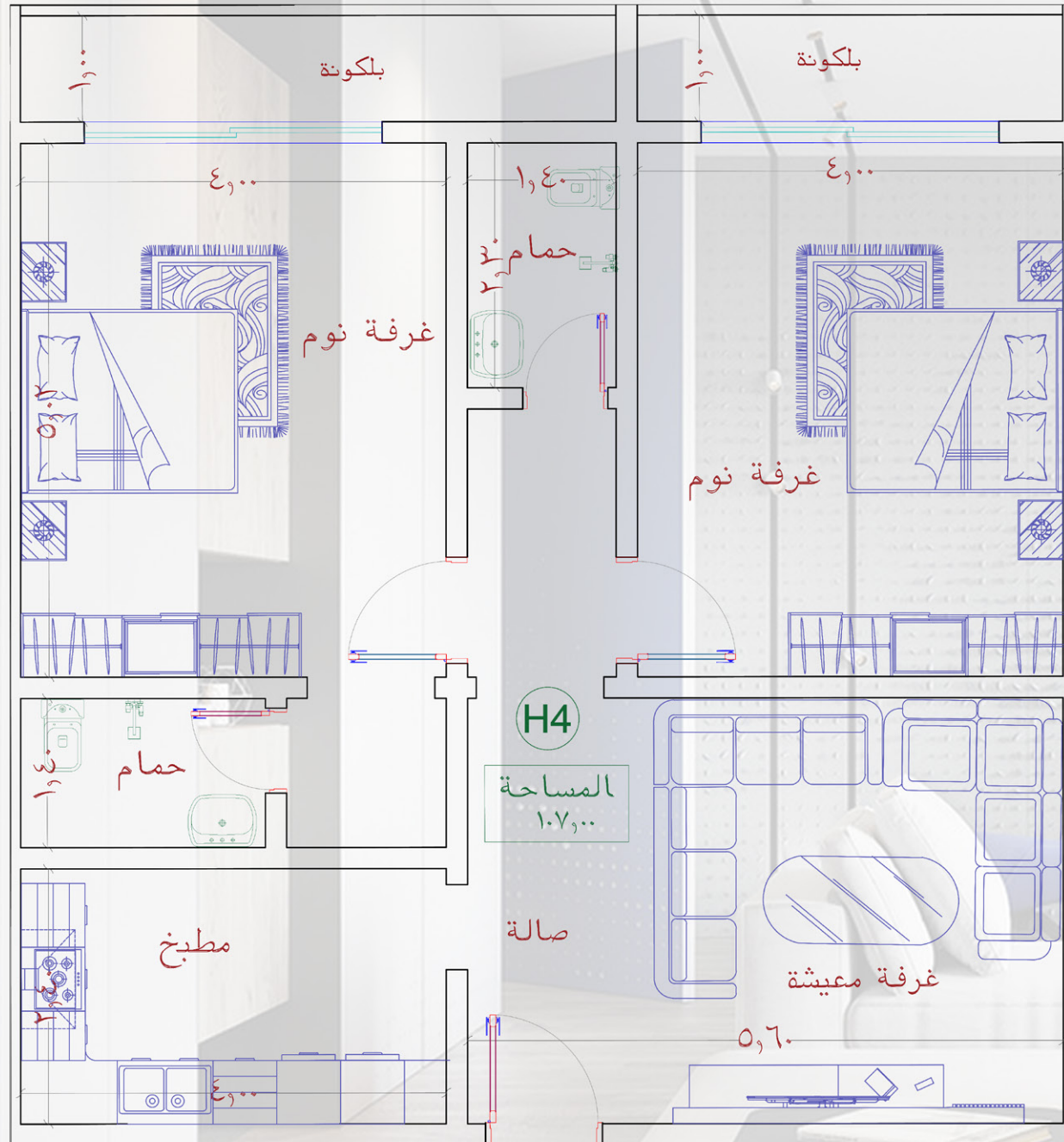
مطبخ

غرفة نوم

دورتين مياه

صالة





الوحدة H4

غرفة مطلة على لاند سكيب

مساحة | 107م² | 325.000

بلكونتين

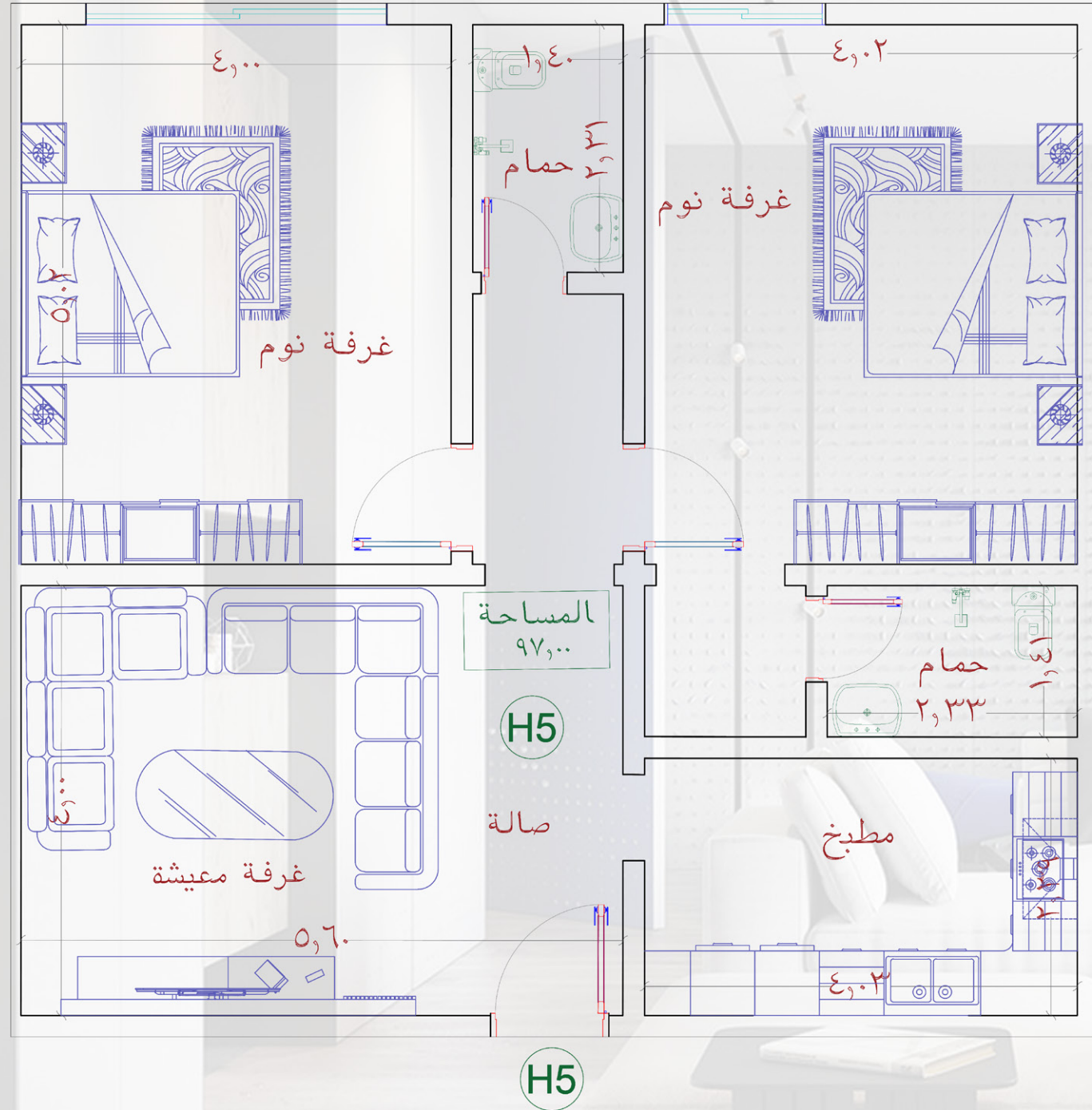
مطبخ

غرفتين نوم

دورتين مياه

صالة





الوحدة H5

غرفة مطلة على لاند سكيب

مساحة 97م² | 299.000

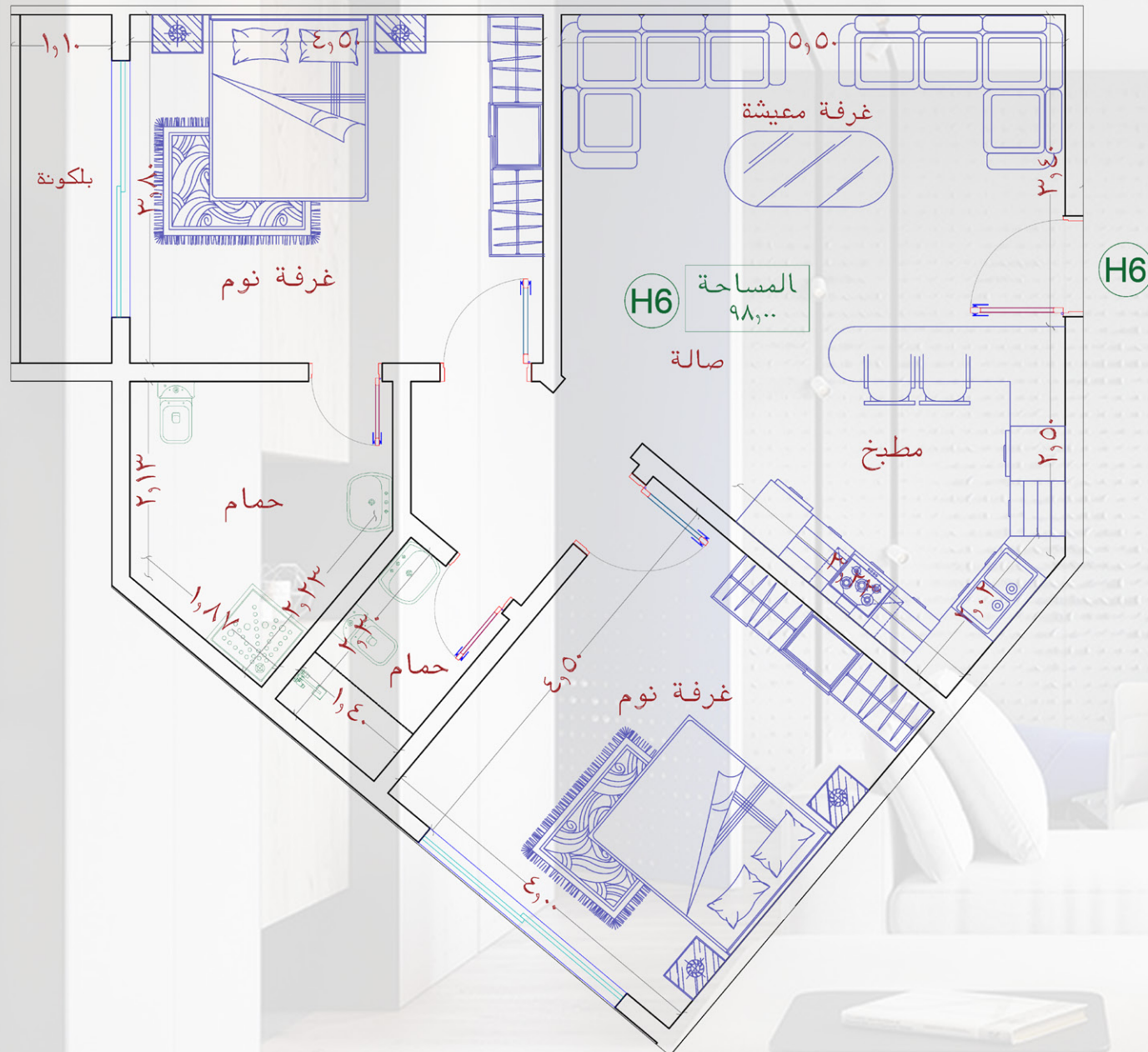
مطبخ

غرفتين نوم

دورتين مياه

صالة





الوحدة H6

غرفة مطلة على لاند سكيب

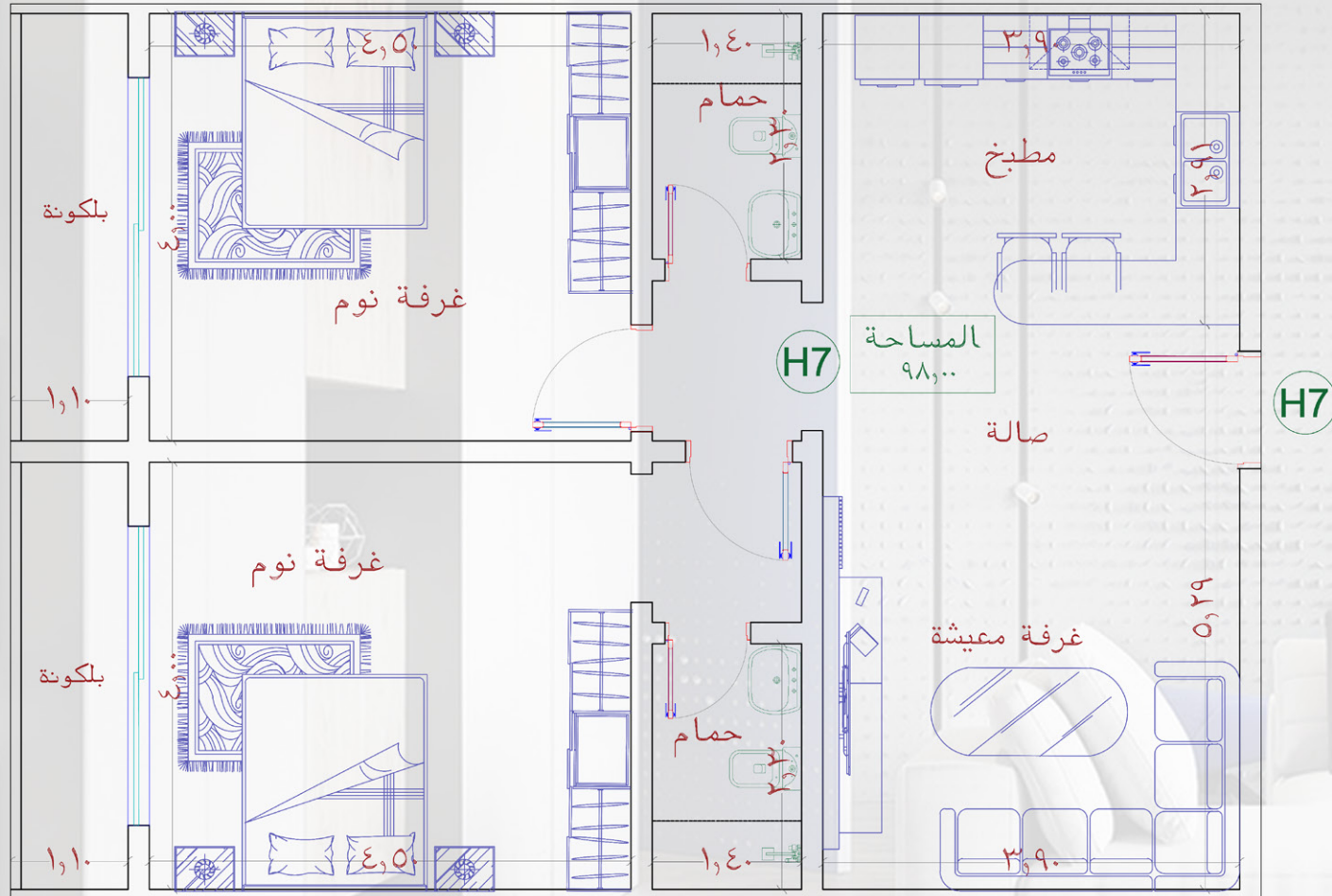
مساحة 98م² | 305.000

- بلكونة
- مطبخ
- دورتين مياه
- غرفتين نوم
- صالة

الوحدة H7

غرفة مطلة على لاند سكيب

مساحة 98م² | 315.000



بلكونتين

مطبخ

غرفتين نوم

دورتين مياه

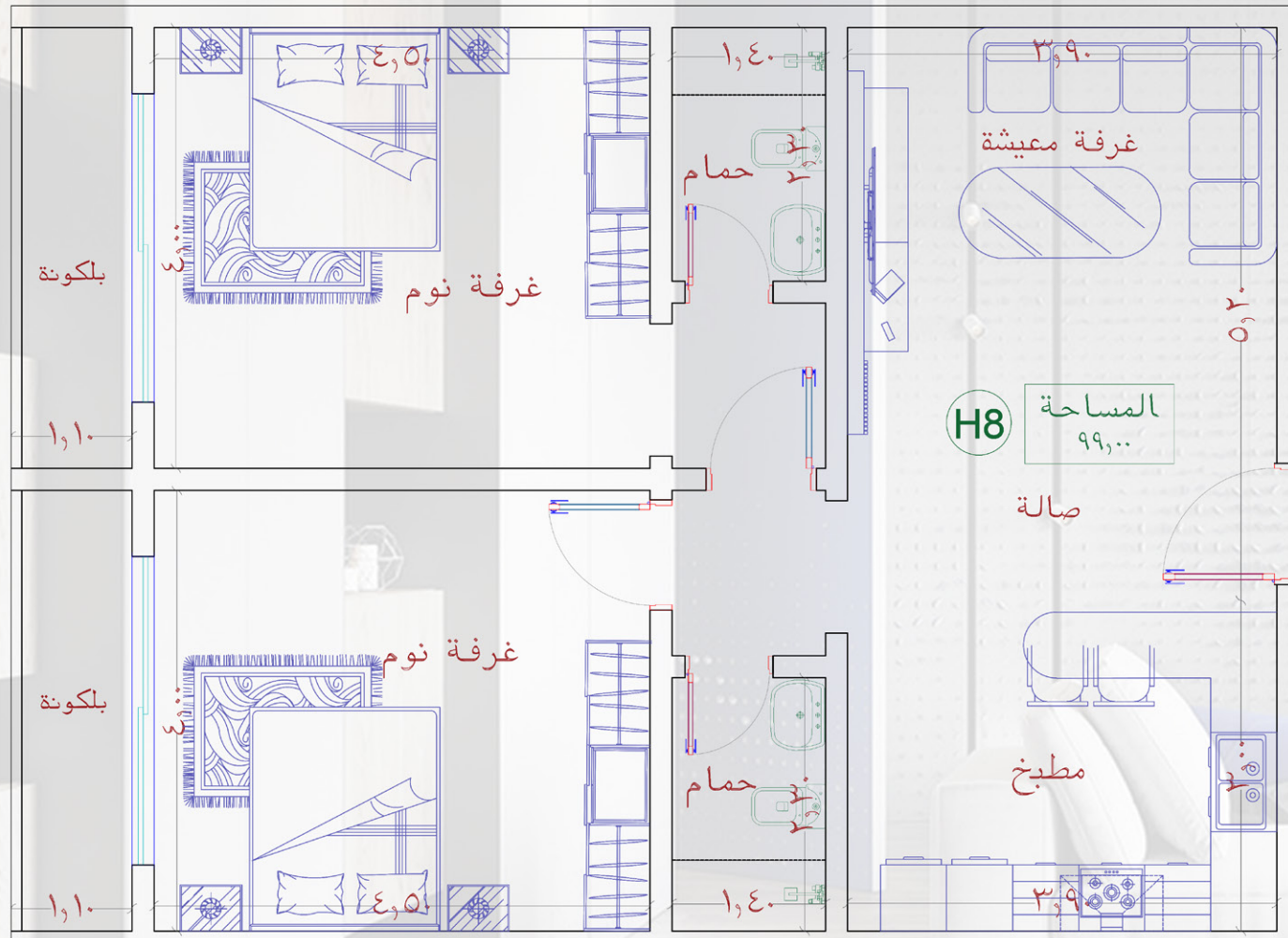
صالة



الوحدة H8

غرفة مطلة على لاند سكيب

مساحة 99م² | 315.000



بلكونتين

مطبخ

دورتين مياه

غرفتين نوم

صالة



مشروع شرفة

حيث الفخامة تلتقي بالاستثمار شرفة هو مشروع سكني فندقي فريد من نوعه، يجمع بين رفاهية السكن وذكاء الاستثمار، في موقع استراتيجي تحيط به الخدمات الحيوية، ليمنحك أسلوب حياة يجمع بين الراحة، الفخامة، والعائد المجدي.

في شرفة، ستجد كل ما تحتاجه في تناول يدك من المساحات الراحبة والتصاميم العصرية إلى الخدمات الراقية والموقع المتميز لتعيش تجربة تجمع بين الراحة، الفخامة والاستثمار الذكي في قلب جدة.

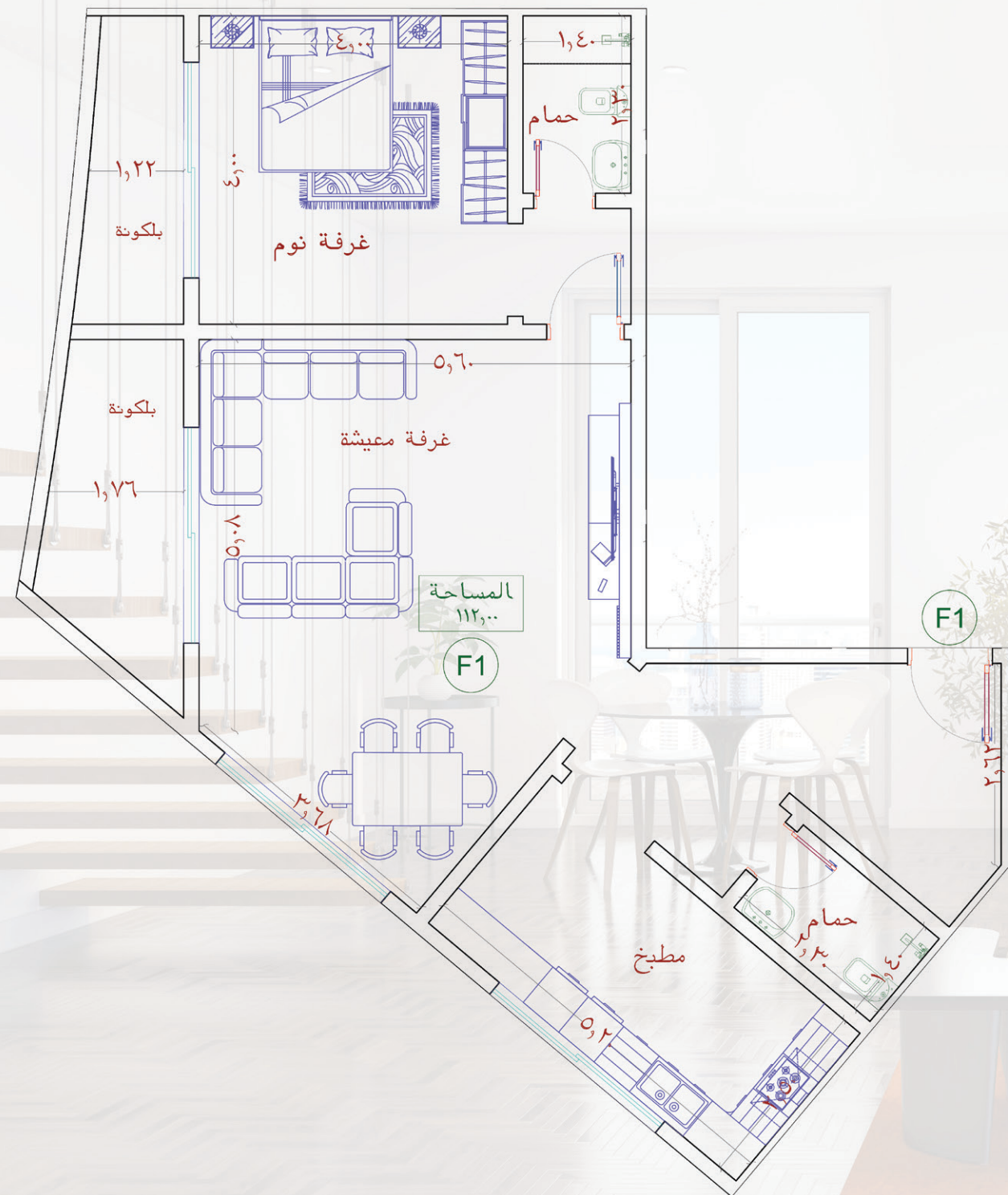
شارع ومجمع مدارس



شارع وخليقة

شارع تجاري عرض 54 متر

ممر



الوحدة F1

سويت امامي مطل على شارع ومجمع مدارس وممر

مساحة 112م² | 255.000

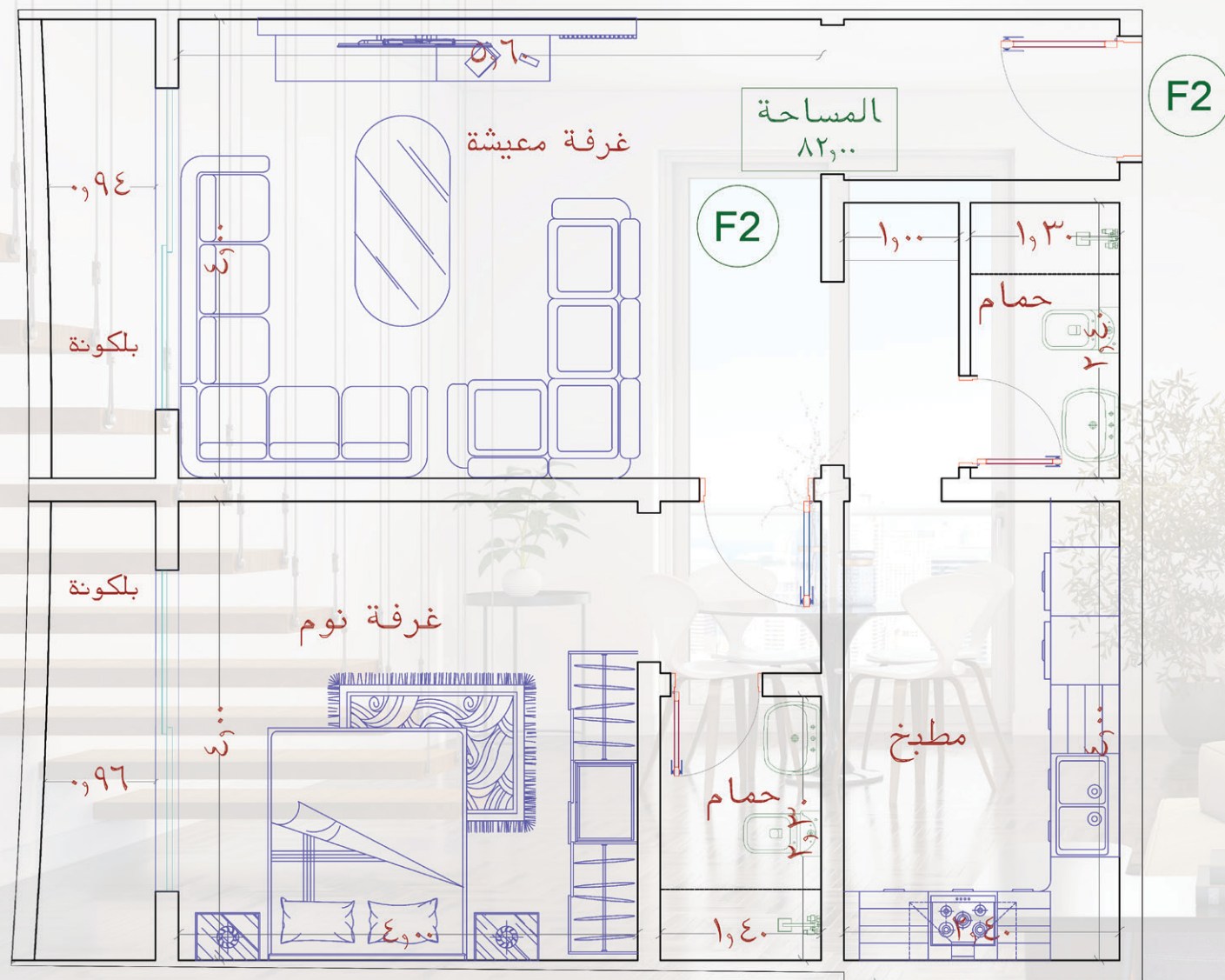
بلكونتين

مطبخ

غرفة نوم

دورتين مياه

صالة

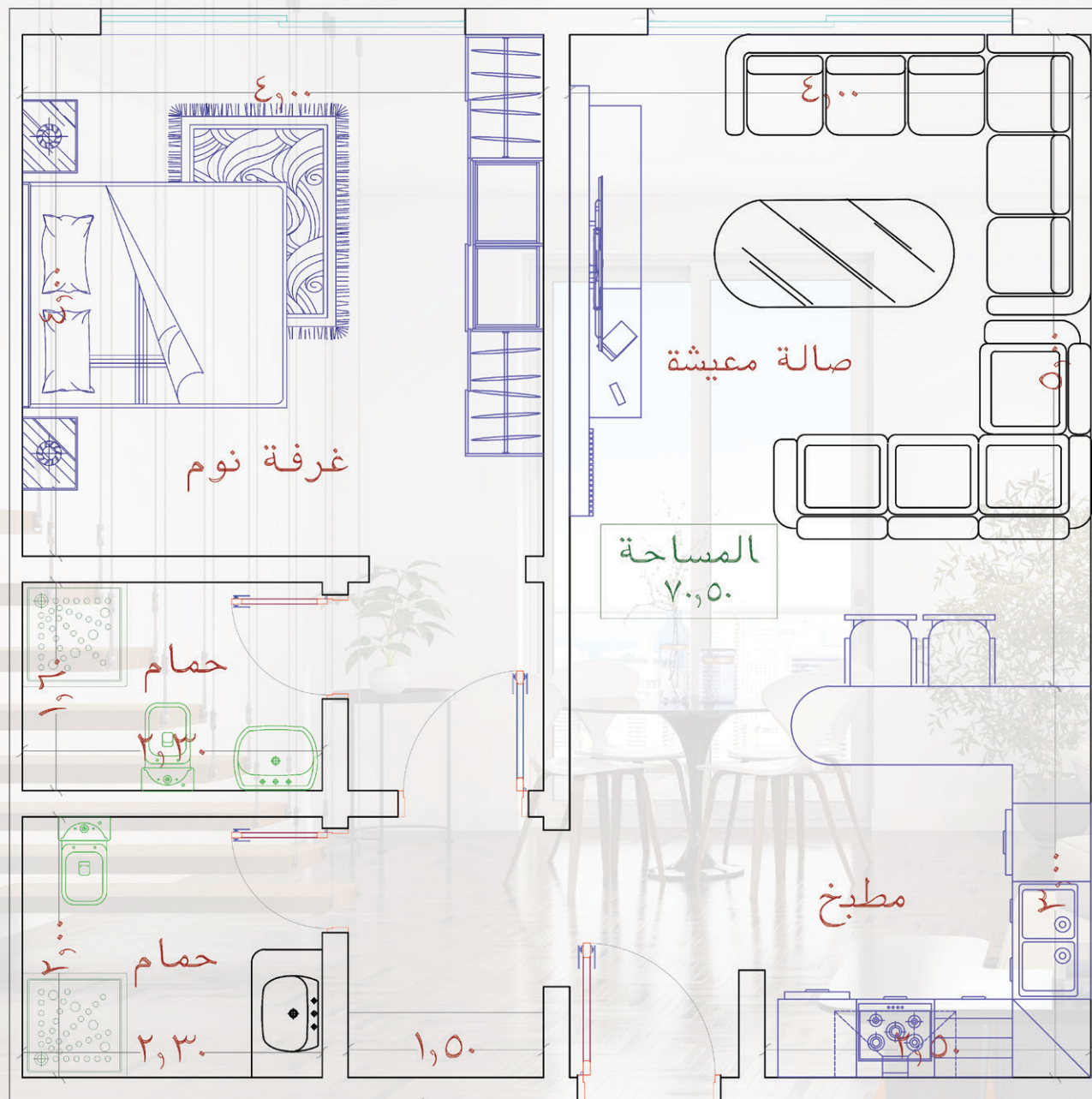


الوحدة F2

سويت مطل على شارع ومجمع مدارس

مساحة 82م^٢ | 245.000

- بلكونتين
- مطبخ
- غرفة نوم
- دورتين مياه
- صالة



الوحدة F4

سويت مطل على ممر جانبي

مساحة 70.5م^٢ | 209.000



مطبخ



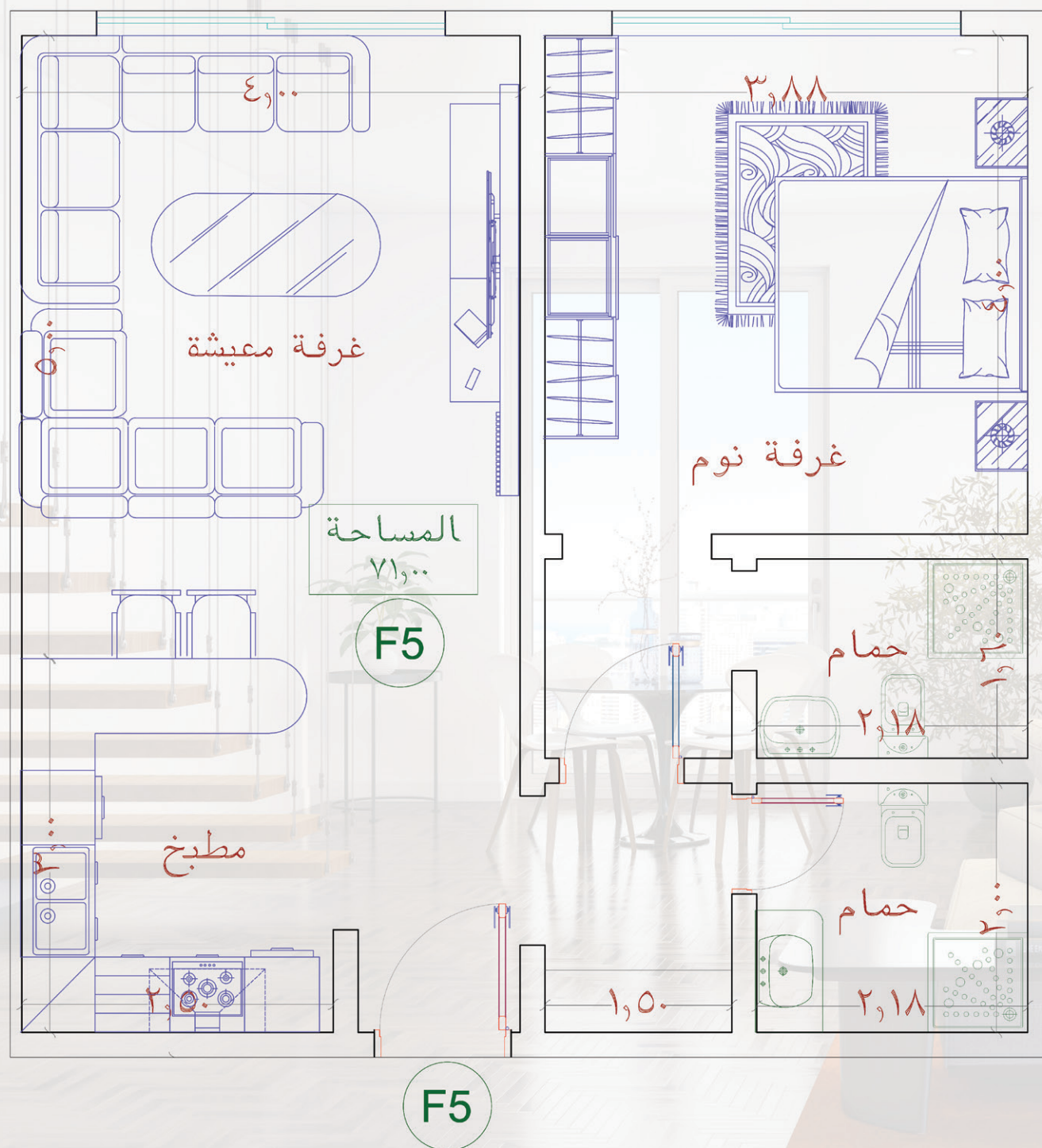
غرفة نوم



دورتين مياه



صاله

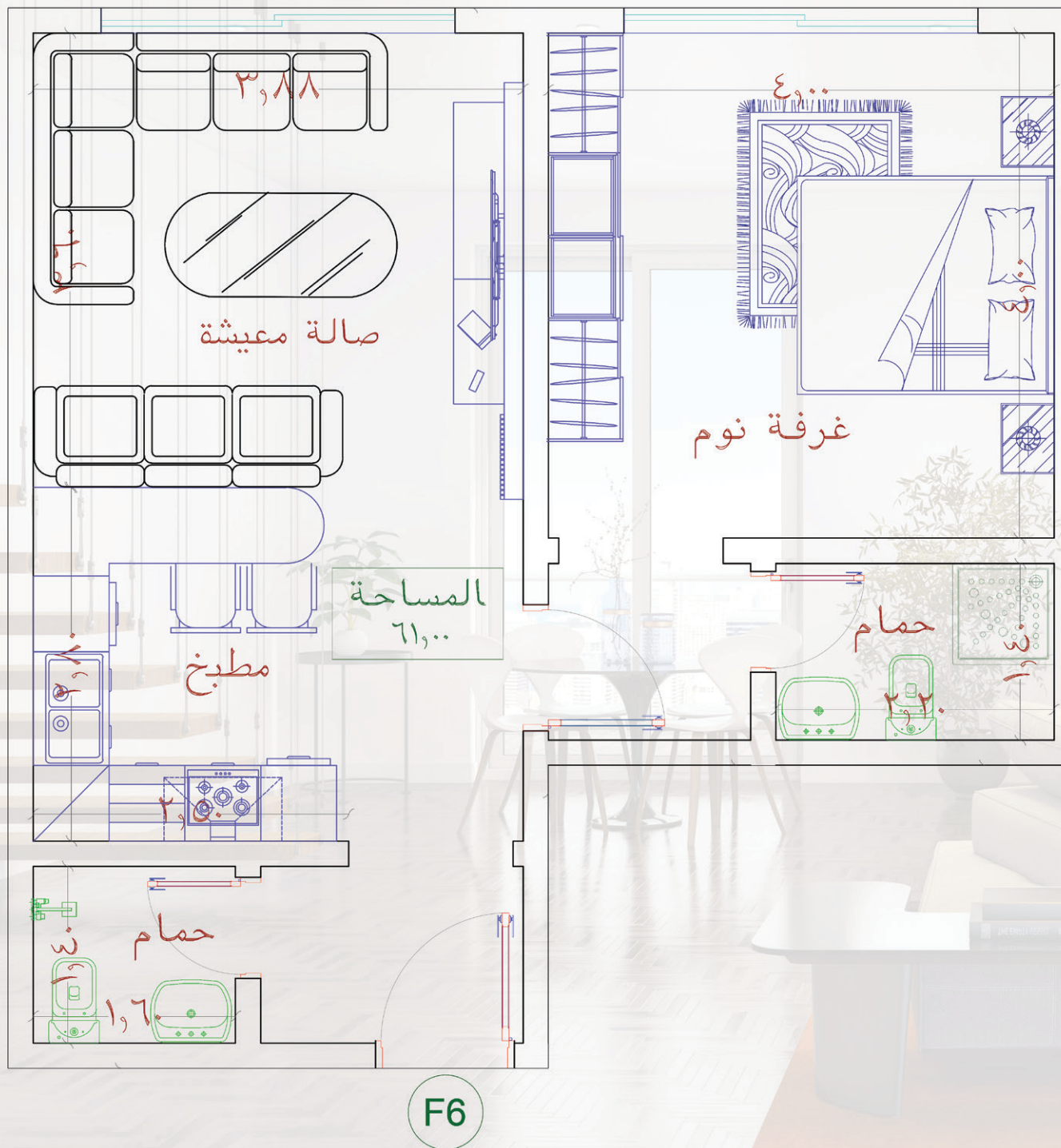


الوحدة F5

سويت مطل على ممر جانبي

مساحة 70م² | 209.000

- مطبخ
- غرفة نوم
- دورتين مياه
- صالة

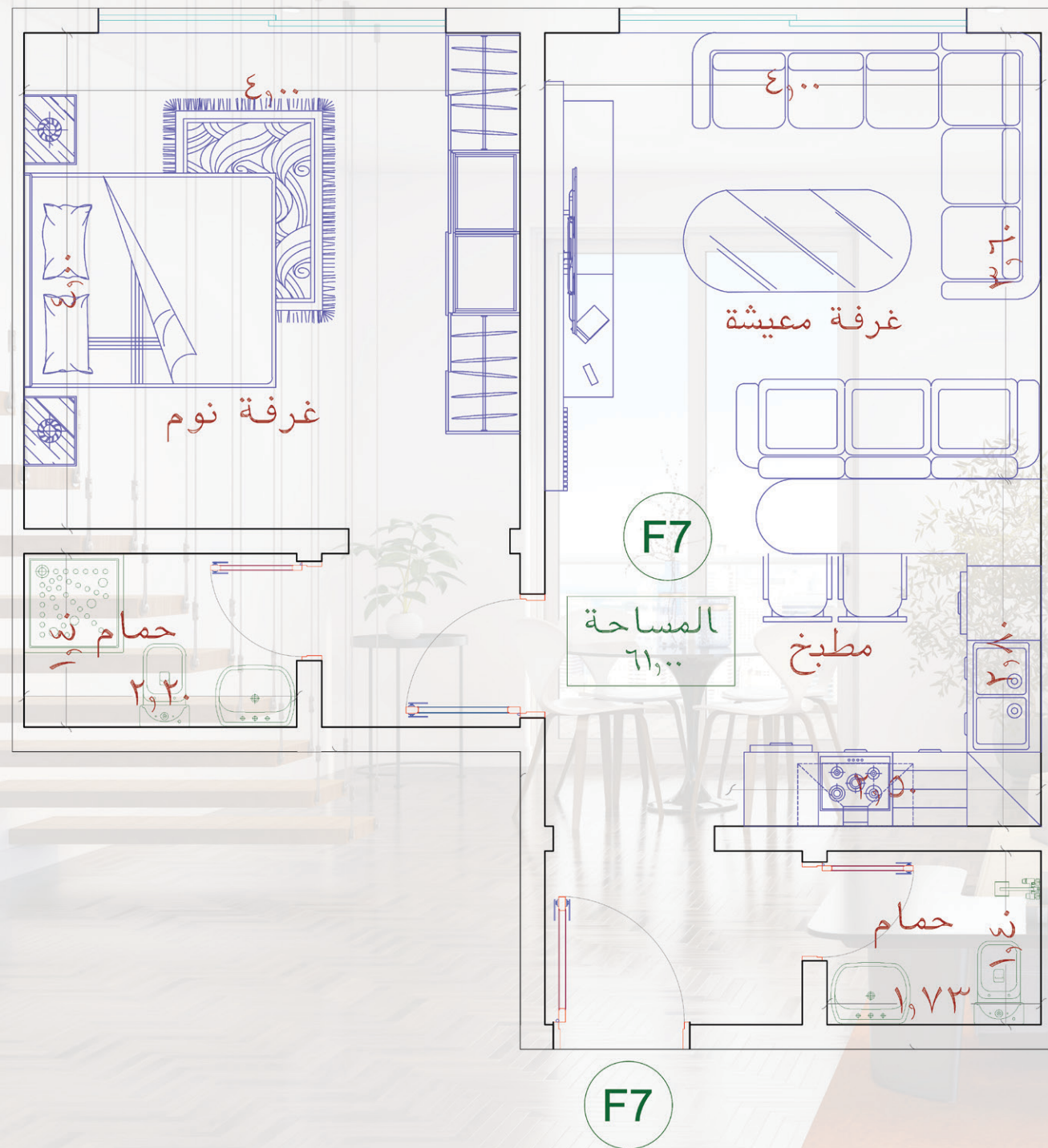


الوحدة F6

سويت مطل على ممر جانبي

199.000 | مساحة 61م²





الفردية F7

سويت مطل على ممر جانبي

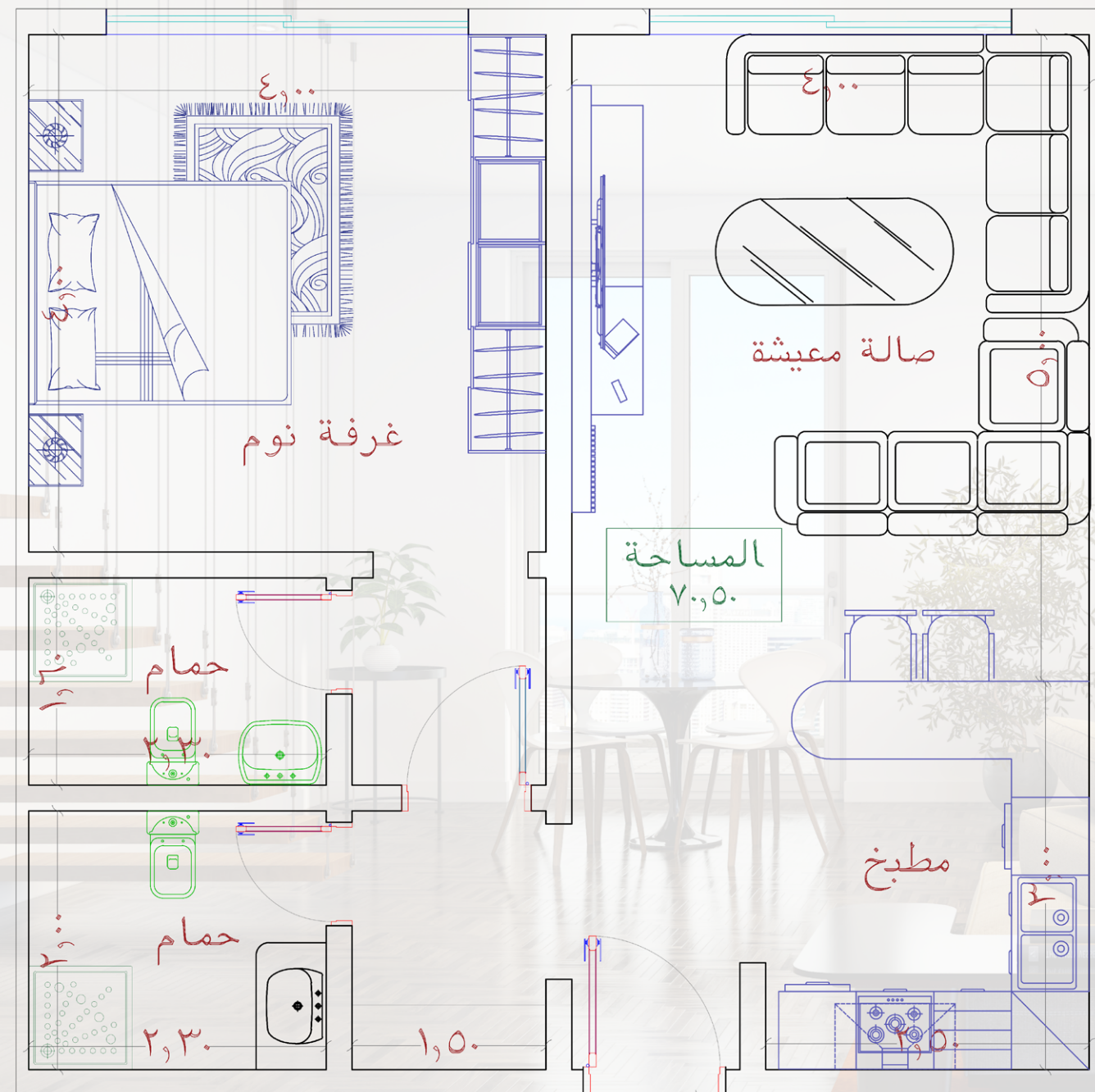
61م² بمساحة | 199.000

مطبخ

غرفة نوم

دورتين مياه

صالة



F8

الوحدة F8

سويت مطل على ممر جانبي

مساحة 70.5 م² | 209.000



مطبخ



غرفة نوم



دورتين مياه



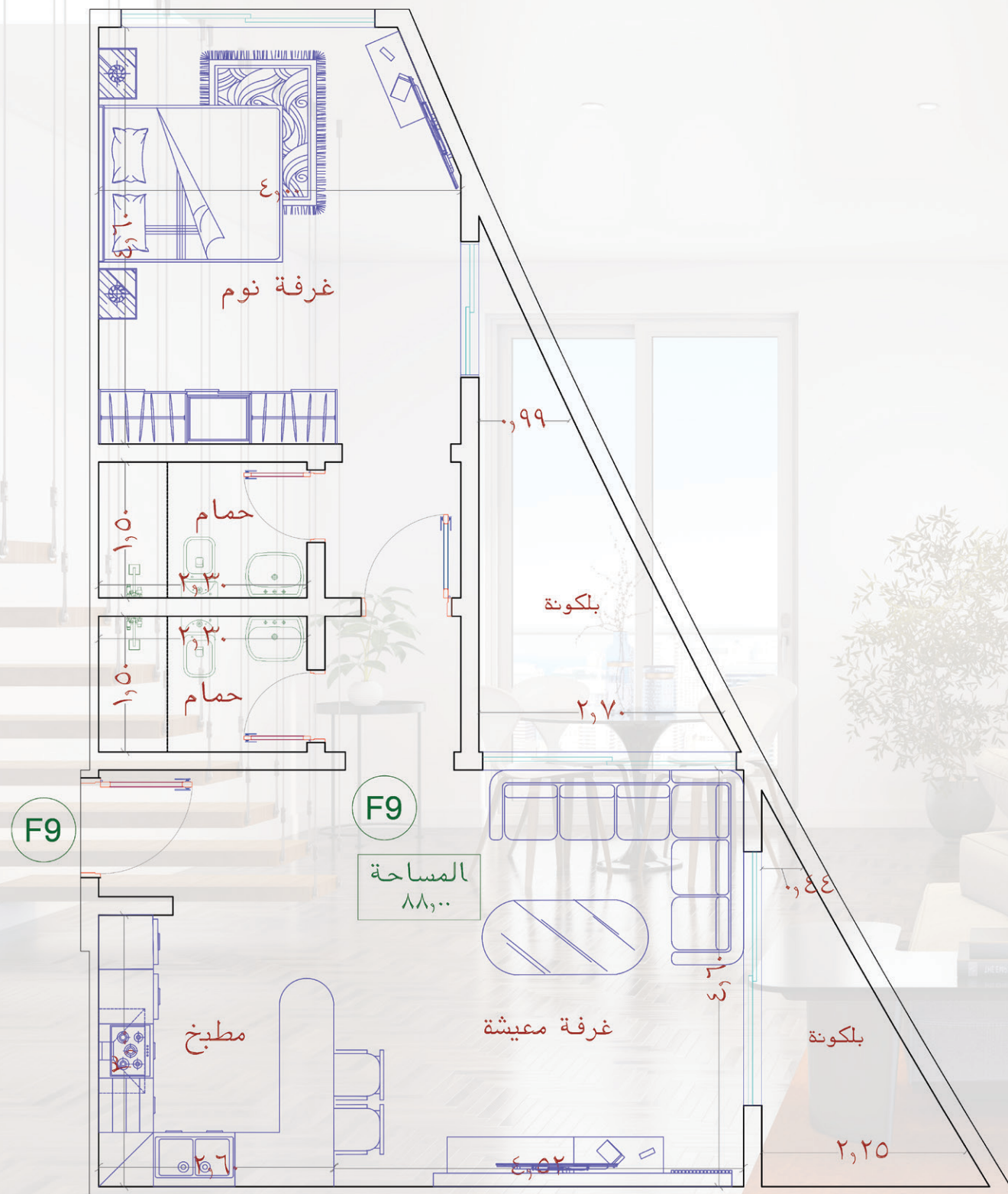
صالة



الوحدة F9

سويت امامي مطل على شارع وحديقة وممر جانبي

مساحة 88م² | 249.000



بلكونتين

مطبخ

غرفة نوم

دورتين مياه

صالة



The End